

Urząd Transportu Kolejowego

<https://utk.gov.pl/pl/raporty-i-analizy/analizy-i-monitoring/statystyka-przewozow-pa/dane-archiwalne/15678,Dane-eksploatacyjne-w-2019-rMonthly-statistics-2019.html>
2020-10-30, 02:24

Strona posiada nowszą wersję

[Kliknij tutaj, aby przejść dalej](#)

Dane eksploatacyjne w 2019 r./Monthly statistics 2019

Liczba pasażerów, praca przewozowa, praca eksploatacyjna, udział przewoźników (następna publikacja - 28 lutego 2020 r.) / Number of passenger, transport performance, operational performance (next publication - 28 February 2020)



[Szczegółowe dane w pliku MS Excel/More details in MS Excel](#)

Przewozy pasażerskie ogółem w 2019 r. Passenger rail transport results in 2019

	styczeń - grudzień / January - December 2019	styczeń - grudzień / January - December 2018	styczeń - grudzień / January - December 2017	zmiana % / change % 2019/2018	zmiana % / change % 2018/2017
liczba pasażerów (mln)/ number of passengers [m]	335,39	310,28	303,56	8,09%	2,22%
praca przewozowa (mln pas-km)/ transport performance [m pass- km]	22 057,58	21 047,33	20 321,04	4,80%	3,57%
praca eksploatacyjna(mln poc- km)/ operating performance [m train-km]	170,13	165,52	162,26	2,79%	2,01%

Liczba pasażerów [mln osób] Number of passengers [m]

	2019	2018	2017	zmiana % / change % 2019/2018	zmiana % / change % 2018/2017
styczeń/January	26,51	25,06	25,71	5,81%	-2,52%
luty/February	25,20	23,15	23,55	8,86%	-1,67%
marzec/March	28,15	24,39	26,48	15,42%	-7,90%
kwiecień/April	26,52	25,26	25,11	5,01%	0,61%
maj/May	28,46	26,76	26,82	6,36%	-0,24%
czerwiec/June	27,35	25,97	25,80	5,31%	0,66%
lipiec/July	27,63	26,38	25,29	4,76%	4,30%
sierpień/August	28,30	26,31	24,95	7,56%	5,45%
wrzesień/September	28,82	25,91	24,14	11,24%	7,33%
październik/October	31,19	28,47	26,55	9,56%	7,23%
listopad/November	29,39	27,22	24,88	7,98%	9,39%

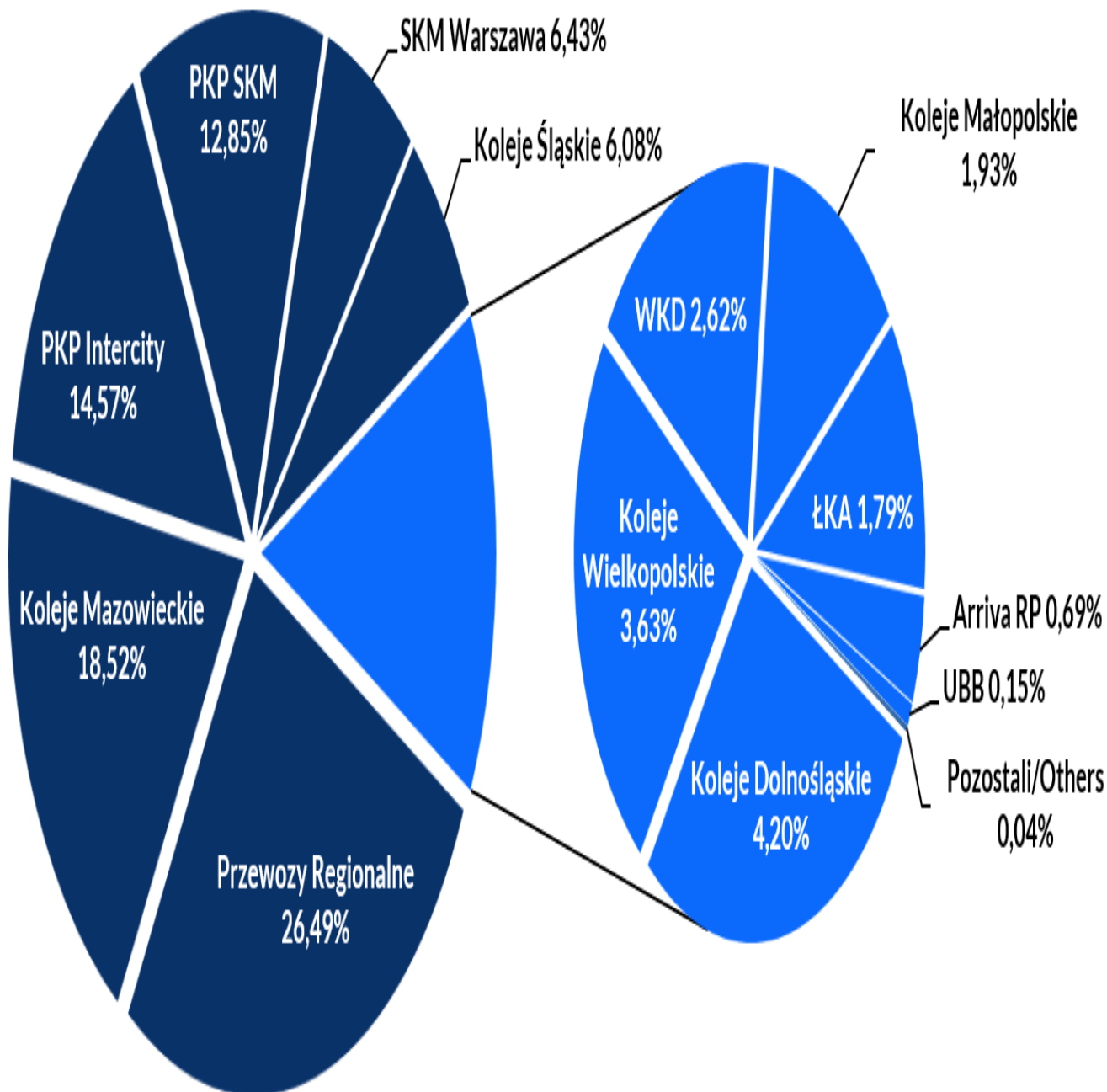
	2019	2018	2017	zmiana % / change % 2019/2018	zmiana % / change % 2018/2017
grudzień/December	27,85	25,41	24,28	9,59%	4,66%

Udział przewoźników wg liczby pasażerów/ Share of RUs in terms of number of passengers

	2019	2018
Przewozy Regionalne	26,49%	26,17%
Koleje Mazowieckie	18,52%	19,24%
PKP Intercity	14,57%	14,87%
PKP SKM	12,85%	13,61%
SKM Warszawa	6,43%	6,10%
Koleje Śląskie	6,08%	5,47%
Koleje Dolnośląskie	4,20%	3,78%
Koleje Wielkopolskie	3,63%	3,53%
WKD	2,62%	2,77%
Koleje Małopolskie	1,93%	2,08%
ŁKA	1,79%	1,52%
Arriva RP	0,69%	0,69%
UBB	0,15%	0,16%
Pozostali/Others	0,04%	0,02%

Udział przewoźników wg liczby pasażerów styczeń - grudzień 2019

Share of RUs in terms of number of passengers January -December 2019



Praca przewozowa [mln pasażerokilometrów]

Transport performance [m pass-km]

	2019	2018	2017	zmiana % / change % 2019/2018	zmiana % / change % 2018/2017
styczeń/January	1 624,53	1 572,38	1 556,10	3,32%	1,05%
luty/February	1 604,65	1 489,09	1 502,47	7,76%	-0,89%
marzec/March	1 690,50	1 556,68	1 595,72	8,60%	-2,45%
kwiecień/April	1 718,76	1 641,60	1 645,83	4,70%	-0,26%
maj/May	1 847,81	1 795,79	1 754,83	2,90%	2,33%
czerwiec/June	1 908,35	1 820,54	1 805,86	4,82%	0,81%
lipiec/July	2 188,66	2 167,93	2 046,50	0,96%	5,93%
sierpień/August	2 277,73	2 173,89	2 021,84	4,78%	7,52%
wrzesień/September	1 835,00	1 745,06	1 619,28	5,15%	7,77%
październik/October	1 867,60	1 777,15	1 662,39	5,09%	6,90%
listopad/November	1 766,68	1 678,05	1 551,05	5,28%	8,19%
grudzień/December	1 727,31	1 629,18	1 559,17	6,02%	4,49%

Udział przewoźników wg pracy przewozowej

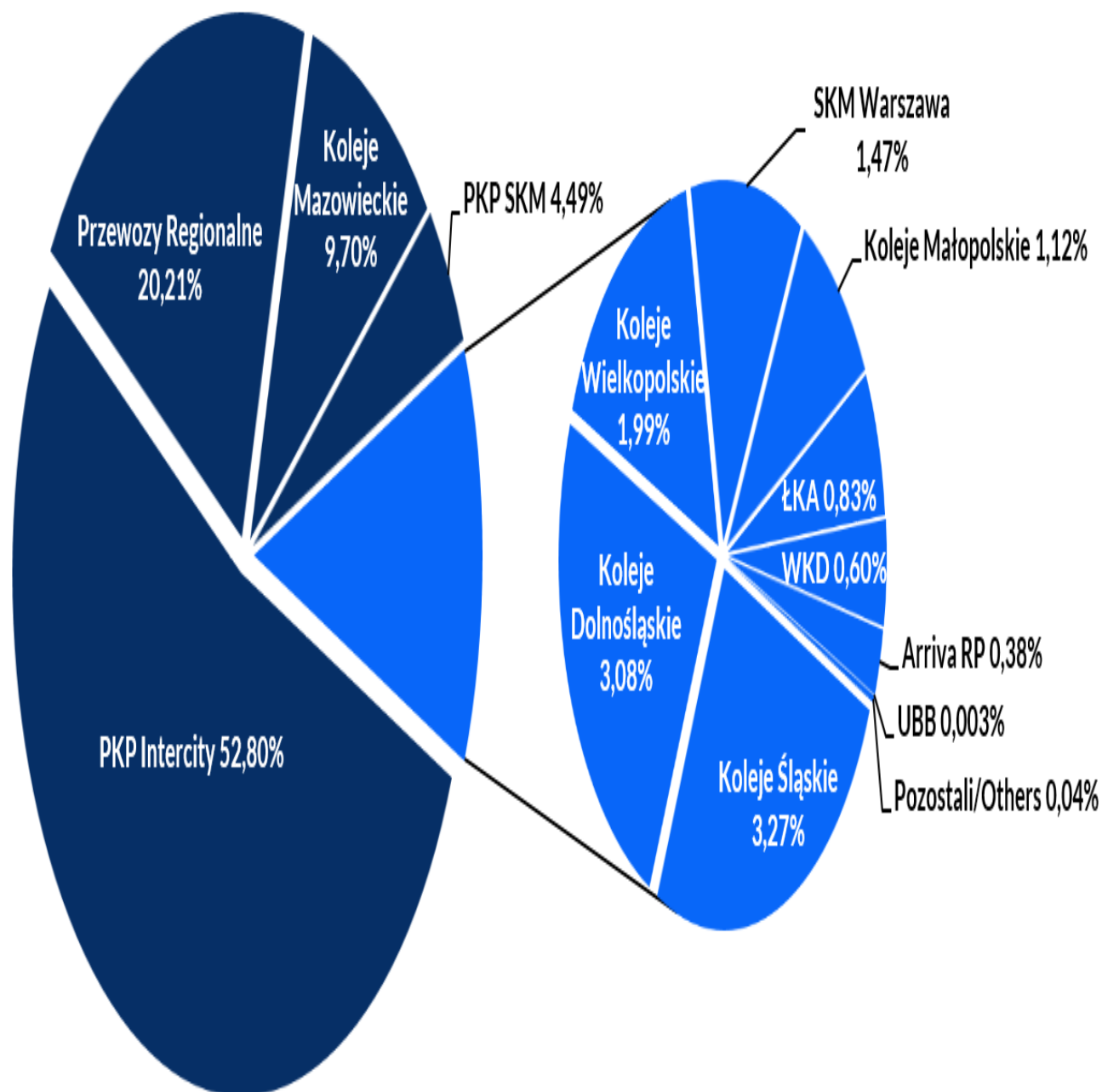
Share of RUs in terms of transport performance

	2019	2018
PKP Intercity	52,80%	52,72%
Przewozy Regionalne	20,21%	19,97%
Koleje Mazowieckie	9,70%	10,00%
PKP SKM	4,49%	4,66%
Koleje Śląskie	3,27%	3,60%
Koleje Dolnośląskie	3,08%	2,86%
Koleje Wielkopolskie	1,99%	1,93%
SKM Warszawa	1,47%	1,35%
Koleje Małopolskie	1,12%	1,14%
ŁKA	0,83%	0,75%
WKD	0,60%	0,63%
Arriva RP	0,38%	0,37%
UBB	0,003%	0,003%
Pozostali/Others	0,04%	0,02%

Udział przewoźników wg pracy przewozowej

styczeń - grudzień 2019

Share of RUs in terms of transport performance January - December 2019



Praca eksploatacyjna [mln pociągokilometrów]

Operational performance [m train-km]

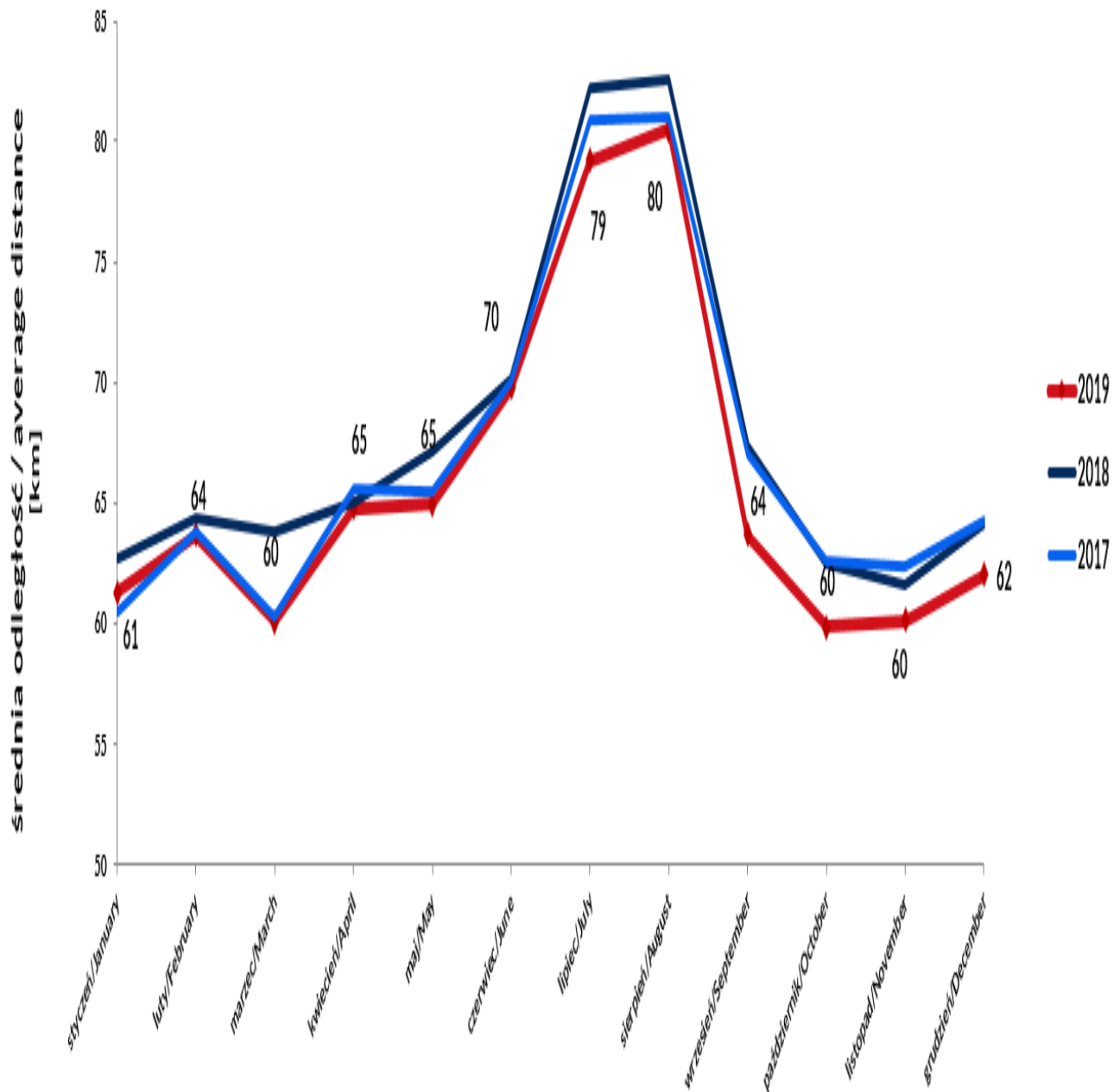
	2019	2018	2017	zmiana % / change % 2019/2018	zmiana % / change % 2018/2017
styczeń/January	14,41	14,27	13,77	0,99%	3,58%
luty/February	13,08	12,96	12,63	0,97%	2,62%
marzec/March	14,16	13,94	13,93	1,51%	0,14%
kwiecień/April	13,67	13,32	13,08	2,63%	1,87%
maj/May	14,09	13,41	13,86	5,06%	-3,23%
czerwiec/June	13,71	13,49	13,43	1,63%	0,46%
lipiec/July	14,49	14,60	14,03	-0,74%	4,07%
sierpień/August	15,11	14,54	14,27	3,90%	1,89%
wrzesień/September	13,94	13,37	13,11	4,22%	2,00%
październik/October	14,64	14,12	13,50	3,68%	4,60%
listopad/November	14,00	13,64	13,07	2,67%	4,39%

	2019	2018	2017	zmiana % / change % 2019/2018	zmiana % / change % 2018/2017
grudzień/December	14,82	13,84	13,59	7,07%	1,87%

Średnia odległość przejazdu 1 pasażera [km]

Average distance [km]

	2019	2018	2017	zmiana % / change % 2019/2018	zmiana % / change % 2018/2017
styczeń/January	61	63	61	-2,36%	3,66%
luty/February	64	64	64	-1,01%	0,79%
marzec/March	60	64	60	-5,91%	5,93%
kwiecień/April	65	65	66	-0,30%	-0,86%
maj/May	65	67	65	-3,26%	2,58%
czerwiec/June	70	70	70	-0,47%	0,15%
lipiec/July	79	82	81	-3,63%	1,56%
sierpień/August	80	83	81	-2,59%	1,97%
wrzesień/September	64	67	67	-5,47%	0,41%
październik/October	60	62	63	-4,08%	-0,31%
listopad/November	60	62	62	-2,50%	-1,10%
grudzień/December	62	64	64	-3,26%	-0,17%



Wykaz przewoźników realizujących w 2019 r. przewozy pasażerskie na podstawie licencji wydanej przez Prezesa Urzędu Transportu Kolejowego

List of railway undertakings performing passenger transport activity in 2019 based on passenger licence

1	Arriva RP sp. z o.o.
2	Cargo Master sp. z o.o.
3	Koleje Dolnośląskie S.A.
4	Koleje Małopolskie sp. z o.o.
5	Koleje Mazowieckie - KM sp. z o.o.
6	Koleje Śląskie sp. z o.o.

7	Koleje Wielkopolskie sp. z o.o.
8	Łódzka Kolej Aglomeracyjna sp. z o.o.
9	Parowozownia Wolsztyn
10	PKP Cargo S.A.
11	PKP Intercity S.A.
12	PKP SKM w Trójmieście sp. z o.o.
13	Przewozy Regionalne Sp. z o.o. (od 23 stycznia 2020 - POLREGIO sp. z o.o.)
14	SKPL Cargo sp. z o.o.
15	Szybka Kolej Miejska sp. z o.o. - Warszawa
16	Warszawska Kolej Dojazdowa sp. z o.o.
17	Leo Express Global A.S.* - licencja wydana przez regulatora innego państwa członkowskiego UE

Uwaga: dane nie obejmują przewozów na liniach wąskotorowych, dane mogą podlegać korektom i uzupełnieniom. Różnice między wartościami ogółem, a poszczególnymi tabelami wynikają z zaokrągleń.

Dokładne wartości dostępne są w pliku Excel.

Departament Regulacji Rynku
Wydział Analiz i Monitoringu Rynku

analizy@utk.gov.pl

tel. 22 749 15 50

Please note that data do not include results of narrow-gauge railway undertakings.

Furthermore, there might be corrections and updates.

Monitoring and Analysis Unit in the Railway Market Regulation Department

analizy@utk.gov.pl

tel. +48 22 749 15 50