

Urząd Transportu Kolejowego

https://utk.gov.pl/pl/raporty-i-analizy/analizy-i-monitoring/statystyka-przewozow-pa/dane-archiwalne/14943,Dane-eksploatacyjne-w-2019-r.html
25.04.2024, 06:28

Strona posiada nowszą wersję

[Kliknij tutaj, aby przejść dalej](#)

Dane eksploatacyjne w 2019 r.

Liczba pasażerów, praca przewozowa, praca eksploatacyjna, udział przewoźników (następna publikacja - 30 maja 2019 r.)



XLSX

[Szczegółowe dane](#)

[w pliku MS Excel](#)

Przewozy pasażerskie ogółem

Parametry	styczeń - marzec 2019	styczeń - marzec 2018	styczeń - marzec 2017	zmiana % 2019/2018	zmiana % 2018/2017
liczba pasażerów (mln)	79,76	72,60	75,74	9,86%	-4,14%
praca przewozowa (mln pas-km)	4 910,23	4 618,15	4 654,28	6,32%	-0,78%
praca eksploatacyjna(mln poc-km)	41,66	41,17	40,33	1,19%	2,09%

Liczba pasażerów [mln osób]

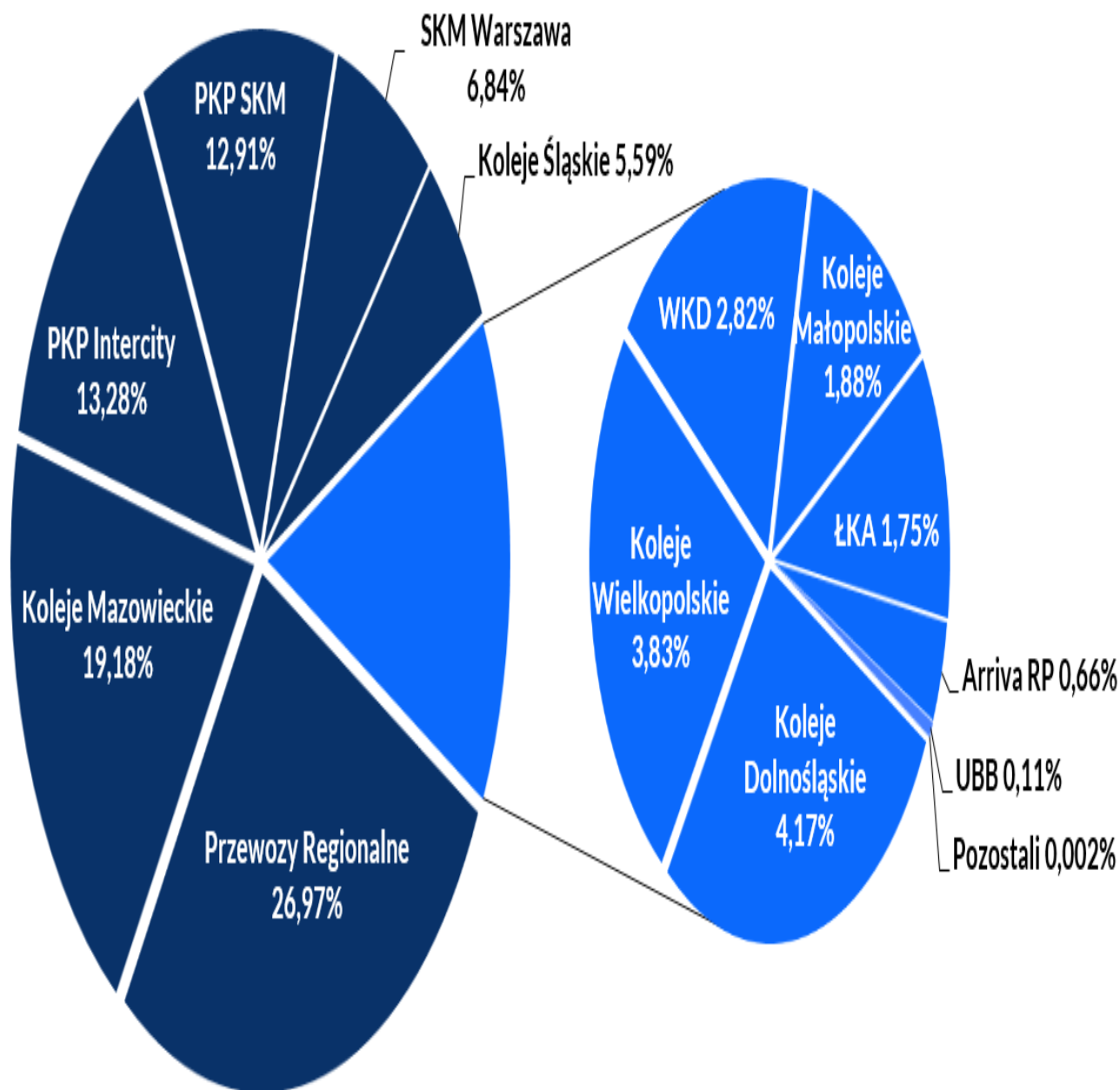
	2019	2018	2017	zmiana % 2019/2018	zmiana % 2018/2017
styczeń	26,58	25,06	25,71	6,07%	-2,52%
luty	25,04	23,15	23,55	8,15%	-1,67%
marzec	28,14	24,39	26,48	15,37%	-7,90%
kwiecień		25,26	25,11		0,61%
maj		26,76	26,82		-0,24%
czerwiec		25,97	25,80		0,66%
lipiec		26,38	25,29		4,30%
sierpień		26,31	24,95		5,45%

	2019	2018	2017	zmiana % 2019/2018	zmiana % 2018/2017
wrzesień		25,91	24,14		7,33%
październik		28,47	26,55		7,23%
listopad		27,22	24,88		9,39%
grudzień		25,41	24,28		4,66%

Udział przewoźników wg liczby pasażerów

	I-III 2019	I-III 2018	2018
Przewozy Regionalne	26,97%	26,73%	26,17%
Koleje Mazowieckie	19,18%	19,97%	19,24%
PKP Intercity	13,28%	13,62%	14,87%
PKP SKM	12,91%	13,76%	13,61%
SKM Warszawa	6,84%	5,34%	6,10%
Koleje Śląskie	5,59%	5,57%	5,47%
Koleje Dolnośląskie	4,17%	3,69%	3,78%
Koleje Wielkopolskie	3,83%	3,66%	3,53%
WKD	2,82%	2,99%	2,77%
Koleje Małopolskie	1,88%	2,39%	2,08%
ŁKA	1,75%	1,47%	1,52%
Arriva RP	0,66%	0,70%	0,69%
UBB	0,11%	0,12%	0,16%
Pozostali	0,002%	0,001%	0,02%

Udział przewoźników wg liczby pasażerów styczeń - marzec 2019



Praca przewozowa [mln pasażerokilometrów]

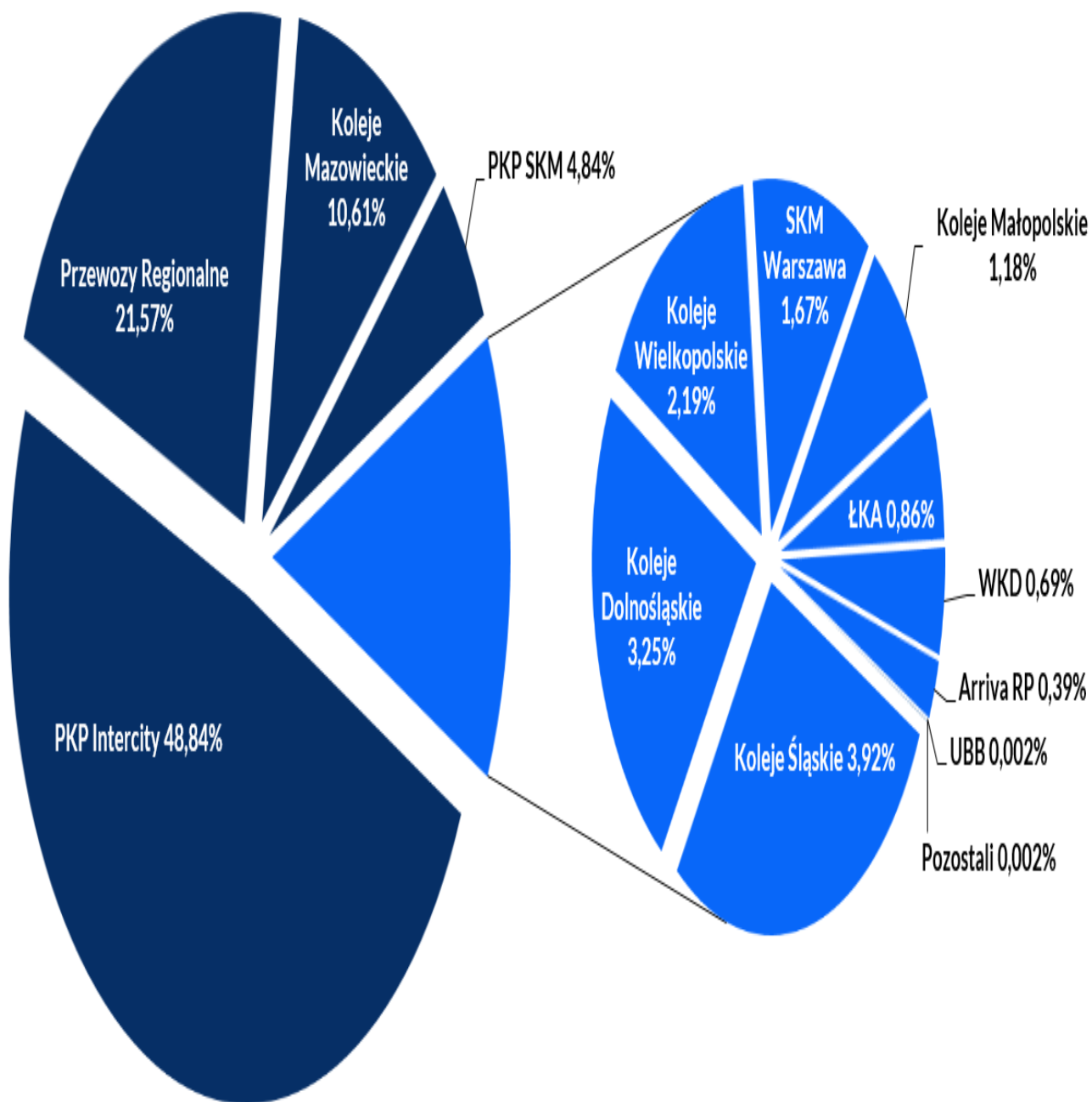
	2019	2018	2017	zmiana % 2019/2018	zmiana % 2018/2017
styczeń	1 628,18	1 572,38	1 556,10	3,55%	1,05%
luty	1 592,88	1 489,09	1 502,47	6,97%	-0,89%
marzec	1 689,17	1 556,68	1 595,72	8,51%	-2,45%
kwiecień		1 641,60	1 645,83		-0,26%
maj		1 795,79	1 754,83		2,33%
czerwiec		1 820,54	1 805,86		0,81%
lipiec		2 167,93	2 046,50		5,93%
sierpień		2 173,89	2 021,84		7,52%
wrzesień		1 745,06	1 619,28		7,77%
październik		1 777,15	1 662,39		6,90%
listopad		1 678,05	1 551,05		8,19%

	2019	2018	2017	zmiana % 2019/2018	zmiana % 2018/2017
grudzień		1 629,18	1 559,17		4,49%

Udział przewoźników wg pracy przewozowej

	I-III 2019	I-III 2018	2018
PKP Intercity	48,84%	48,81%	52,72%
Przewozy Regionalne	21,57%	21,59%	19,97%
Koleje Mazowieckie	10,61%	10,90%	10,00%
PKP SKM	4,84%	5,17%	4,66%
Koleje Śląskie	3,92%	3,83%	3,60%
Koleje Dolnośląskie	3,25%	3,04%	2,86%
Koleje Wielkopolskie	2,19%	2,10%	1,93%
SKM Warszawa	1,67%	1,26%	1,35%
Koleje Małopolskie	1,18%	1,39%	1,14%
ŁKA	0,86%	0,79%	0,75%
WKD	0,69%	0,72%	0,63%
Arriva RP	0,39%	0,40%	0,37%
UBB	0,002%	0,003%	0,003%
Pozostali	0,002%	0,0003%	0,017%

Udział przewoźników wg pracy przewozowej styczeń - marzec 2019

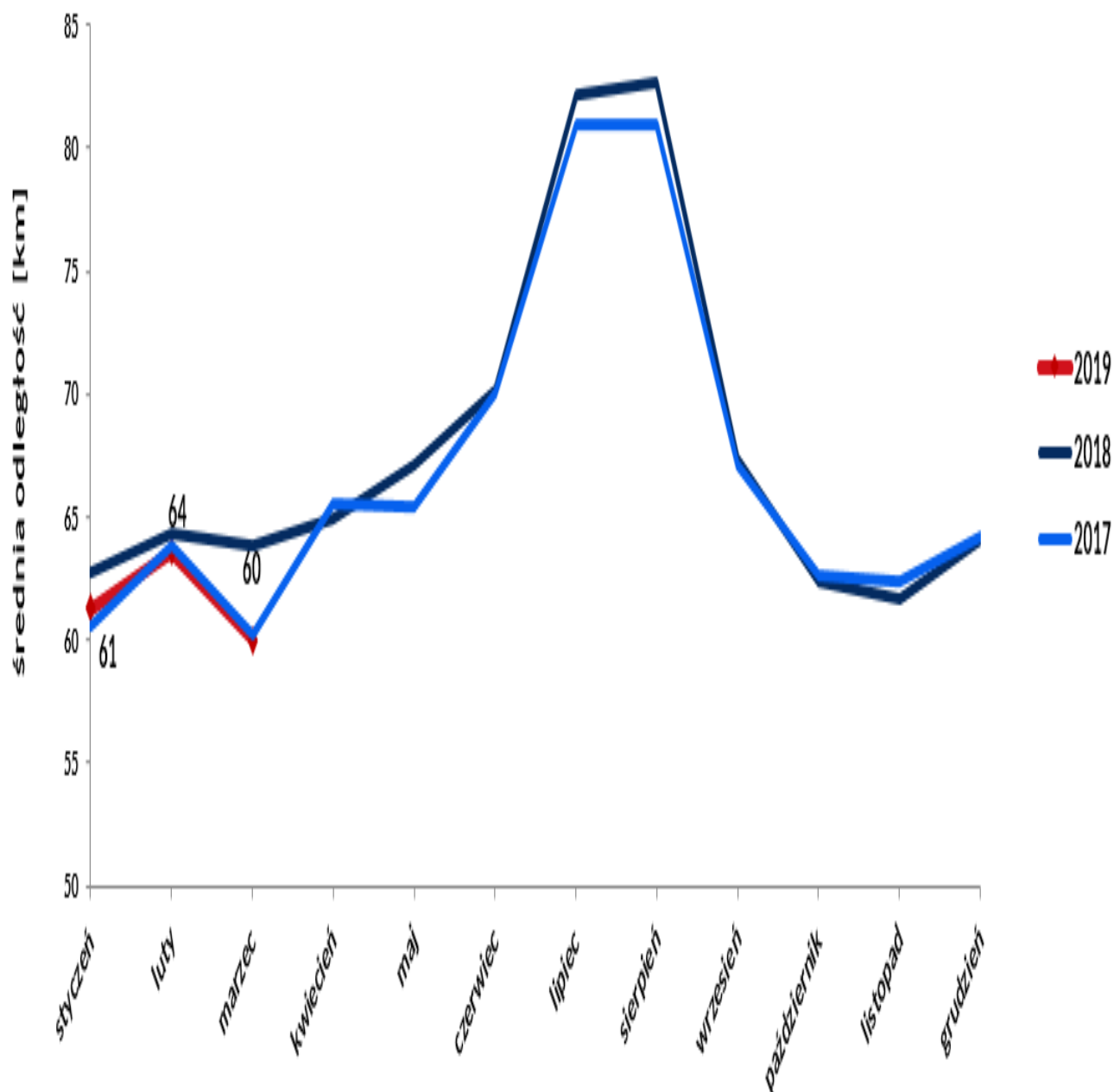


Praca eksploatacyjna [mln pociągokilometrów]

	2019	2018	2017	zmiana % 2019/2018	zmiana % 2018/2017
styczeń	14,39	14,27	13,77	0,85%	3,58%
luty	13,08	12,96	12,63	0,97%	2,62%
marzec	14,19	13,94	13,93	1,76%	0,14%
kwiecień		13,32	13,08		1,87%
maj		13,41	13,86		-3,23%
czerwiec		13,49	13,43		0,46%
lipiec		14,60	14,03		4,07%
sierpień		14,54	14,27		1,89%
wrzesień		13,37	13,11		2,00%
październik		14,12	13,50		4,60%
listopad		13,64	13,07		4,39%
grudzień		13,84	13,59		1,87%

Średnia odległość przejazdu pasażera [km]

	2019	2018	2017	zmiana % 2019/2018	zmiana % 2018/2017
styczeń	61	62,75	61	-2,38%	3,66%
luty	64	64	64	-1,09%	0,79%
marzec	60	64	60	-5,94%	5,93%
kwiecień		65	66		-0,86%
maj		67	65		2,58%
czerwiec		70	70		0,15%
lipiec		82	81		1,56%
sierpień		83	81		1,97%
wrzesień		67	67		0,41%
październik		62	63		-0,31%
listopad		62	62		-1,10%
grudzień		64	64		-0,17%



Wykaz przewoźników realizujących w 2019 r. przewozy pasażerskie na podstawie licencji wydanej przez Prezesa Urzędu Transportu Kolejowego

1	Arriva RP sp. z o.o.
2	Cargo Master sp. z o.o.
3	Koleje Dolnośląskie S.A.
4	Koleje Małopolskie sp. z o.o.
5	Koleje Mazowieckie - KM sp. z o.o.
6	Koleje Śląskie sp. z o.o.
7	Koleje Wielkopolskie sp. z o.o.
8	Łódzka Kolej Aglomeracyjna sp. z o.o.
9	Parowozownia Wolsztyn
10	PKP Cargo S.A.
11	PKP Intercity S.A.
12	PKP SKM w Trójmieście sp. z o.o.
13	Przewozy Regionalne Sp. z o.o.
14	SKPL Cargo sp. z o.o.
15	Szybka Kolej Miejska sp. z o.o. - Warszawa
16	Warszawska Kolej Dojazdowa sp. z o.o.

Uwaga: dane nie obejmują przewozów na liniach wąskotorowych, dane mogą podlegać korektom i uzupełnieniom. Różnice między wartościami ogółem, a poszczególnymi tabelami wynikają z zaokrągleń.

Dokładne wartości dostępne są w pliku Excel.

Departament Regulacji Rynku
Wydział Analiz i Monitoringu Rynku

analizy@utk.gov.pl

tel. 22 749 15 50