

Urząd Transportu Kolejowego

<https://utk.gov.pl/pl/raporty-i-analizy/analizy-i-monitoring/statystyka-przewozow-pa/dane-archiwalne/14361,Dane-eksploatacyjne-w-2018-r.html>
26.04.2024, 19:45

Strona posiada nowszą wersję

[Kliknij tutaj, aby przejść dalej](#)

Dane eksploatacyjne w 2018 r.

Liczba pasażerów, praca przewozowa, praca eksploatacyjna, udział przewoźników. (Następna publikacja - 31 sierpnia 2018 r.)

A large, light gray icon of a document with a folded corner, containing a dark green rectangle with the white text 'XLSX' in the center.

XLSX

[Szczegółowe dane](#)

[w pliku MS Excel](#)

Przewozy pasażerskie ogółem

Parametry	styczeń - czerwiec 2018	styczeń - czerwiec 2017	styczeń - czerwiec 2016	zmiana % 2018/2017	zmiana % 2017/2016
liczba pasażerów (mln)	150,52	153,46	145,86	-1,92%	5,21%
praca przewozowa (mln pas-km)	9 875,97	9 860,81	9 029,91	0,15%	9,20%
praca eksploatacyjna(mln poc-km)	81,47	80,70	78,99	0,96%	2,16%

Liczba pasażerów [mln osób]

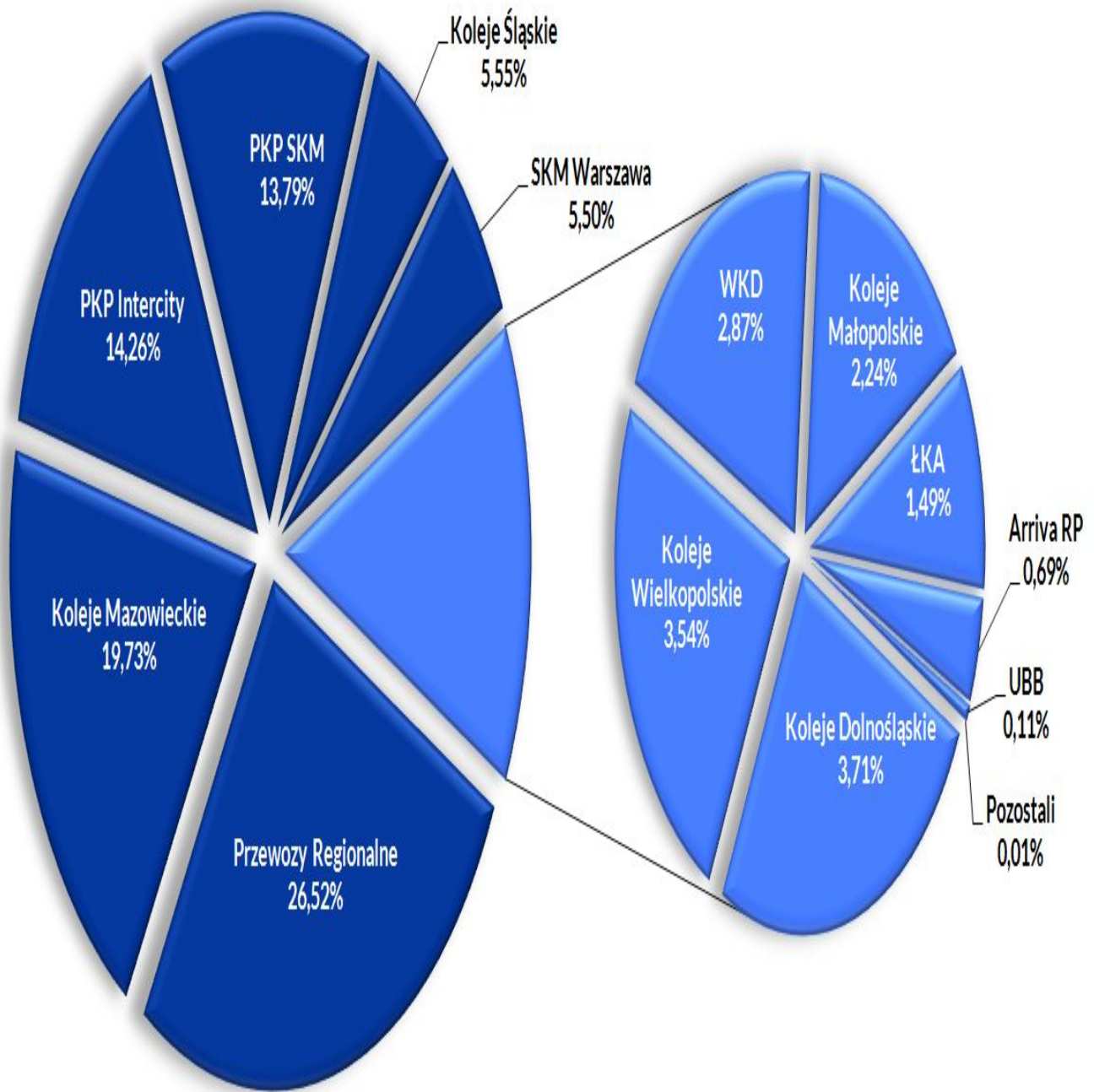
	2018	2017	2016	zmiana % 2018/2017	zmiana % 2017/2016
styczeń	25,06	25,71	23,36	-2,52%	10,05%
luty	23,15	23,55	23,41	-1,67%	0,59%
marzec	24,39	26,48	24,72	-7,90%	7,13%
kwiecień	25,26	25,11	24,55	0,61%	2,27%
maj	26,76	26,82	25,44	-0,25%	5,43%

	2018	2017	2016	zmiana % 2018/2017	zmiana % 2017/2016
czerwiec	25,91	25,80	24,38	0,42%	5,81%
lipiec		25,29	25,43		-0,56%
sierpień		24,95	24,24		2,95%
wrzesień		24,14	23,32		3,51%
październik		26,55	25,68		3,39%
listopad		24,88	24,61		1,08%
grudzień		24,28	23,40		3,75%

Udział przewoźników wg liczby pasażerów

	I-VI 2018	I-VI 2017	2017
Przewozy Regionalne	26,52%	26,74%	26,31%
Koleje Mazowieckie	19,73%	20,99%	20,44%
PKP Intercity	14,26%	13,26%	14,11%
PKP SKM	13,79%	13,82%	13,94%
Koleje Śląskie	5,55%	5,17%	5,18%
SKM Warszawa	5,50%	8,00%	7,60%
Koleje Dolnośląskie	3,71%	2,96%	3,09%
Koleje Wielkopolskie	3,54%	2,71%	2,67%
WKD	2,87%	2,39%	2,55%
Koleje Małopolskie	2,24%	1,84%	1,89%
ŁKA	1,49%	1,21%	1,27%
Arriva RP	0,69%	0,75%	0,77%
UBB	0,11%	0,15%	0,17%
Pozostali	0,01%	0,01%	0,02%

Udział przewoźników wg liczby pasażerów styczeń - czerwiec 2018



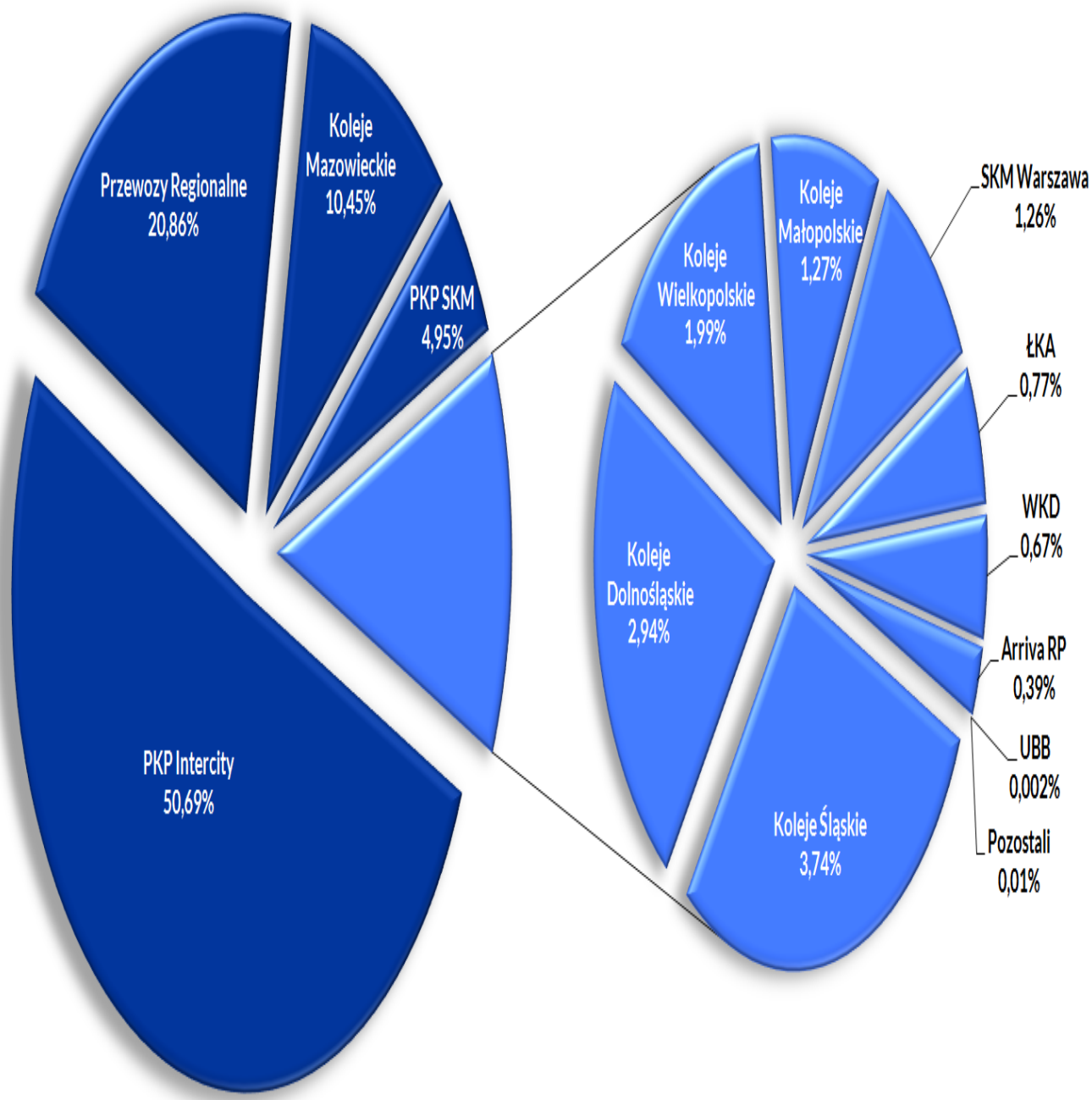
Praca przewozowa [mln pasażerokilometrów]

	2018	2017	2016	zmiana % 2018/2017	zmiana % 2017/2016
styczeń	1 572,38	1 556,10	1 385,45	1,05%	12,32%
luty	1 489,09	1 502,47	1 437,02	-0,89%	4,55%
marzec	1 556,68	1 595,72	1 465,25	-2,45%	8,90%
kwiecień	1 641,60	1 645,83	1 494,78	-0,26%	10,11%
maj	1 795,77	1 754,83	1 637,91	2,33%	7,14%
czerwiec	1 820,45	1 805,86	1 609,51	0,81%	12,20%
lipiec		2 046,50	1 986,52		3,02%
sierpień		2 021,84	1 944,74		3,96%
wrzesień		1 619,28	1 564,12		3,53%
październik		1 662,39	1 596,76		4,11%
listopad		1 551,05	1 530,79		1,32%
grudzień		1 559,17	1 528,15		2,03%

Udział przewoźników wg pracy przewozowej

	I-VI 2018	I-VI 2017	2017
PKP Intercity	50,69%	48,86%	51,13%
Przewozy Regionalne	20,86%	21,77%	20,74%
Koleje Mazowieckie	10,45%	11,42%	10,77%
PKP SKM	4,95%	5,64%	5,42%
Koleje Śląskie	3,74%	3,41%	3,38%
Koleje Dolnośląskie	2,94%	2,51%	2,50%
Koleje Wielkopolskie	1,99%	1,97%	1,76%
Koleje Małopolskie	1,27%	0,81%	0,83%
SKM Warszawa	1,26%	1,87%	1,70%
ŁKA	0,77%	0,70%	0,70%
WKD	0,67%	0,56%	0,58%
Arriva RP	0,39%	0,47%	0,47%
UBB	0,002%	0,003%	0,004%
Pozostali	0,01%	0,01%	0,01%

Udział przewoźników wg pracy przewozowej styczeń - czerwiec 2018



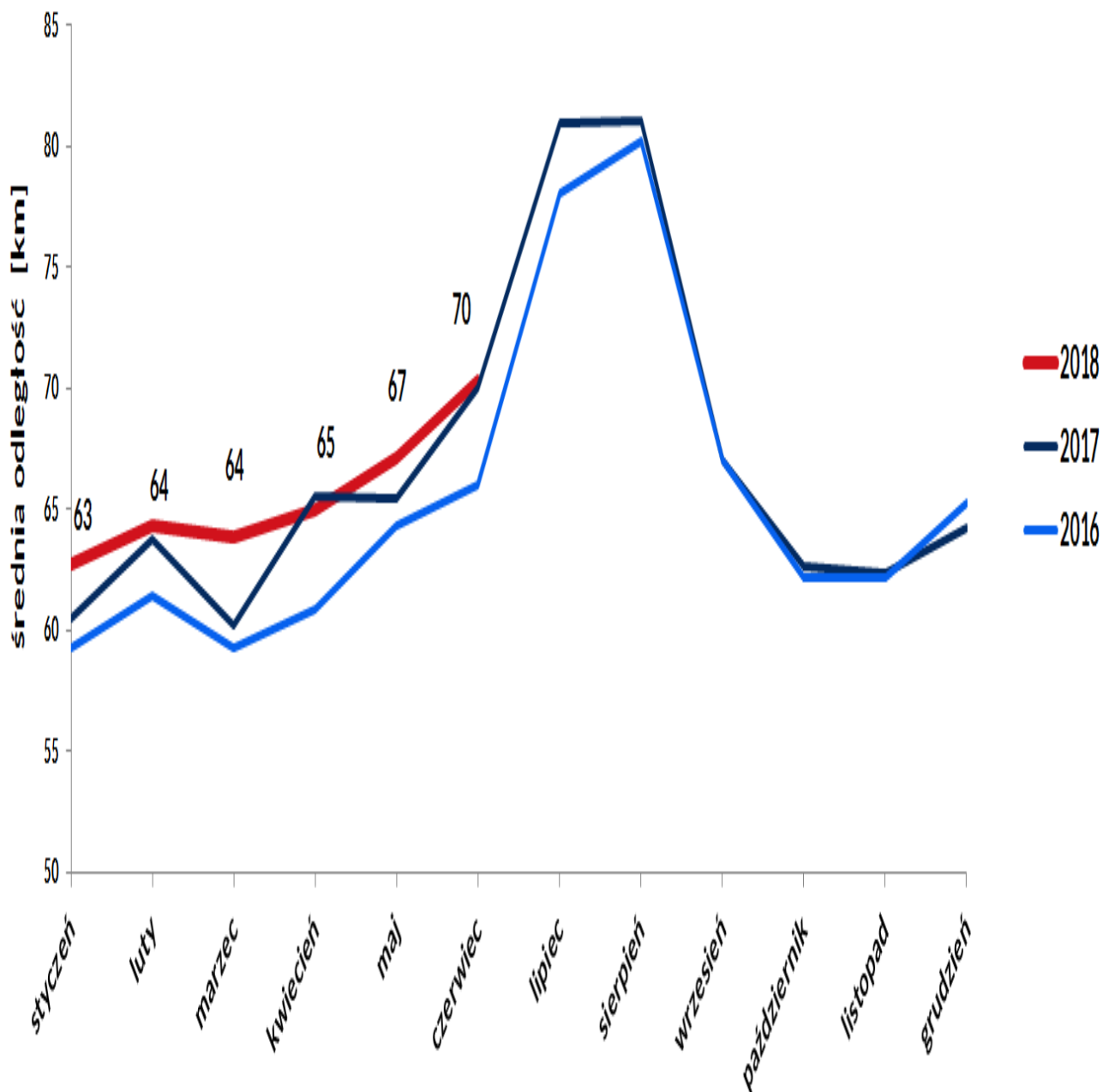
Praca eksploatacyjna [mln pociągokilometrów]

	2018	2017	2016	zmiana % 2018/2017	zmiana % 2017/2016
styczeń	14,27	13,77	13,20	3,58%	4,36%
luty	12,96	12,63	12,74	2,62%	-0,92%
marzec	13,94	13,93	13,26	0,14%	5,01%
kwiecień	13,31	13,08	12,98	1,77%	0,79%
maj	13,41	13,86	13,47	-3,23%	2,92%
czerwiec	13,58	13,43	13,34	1,10%	0,68%
lipiec		14,03	14,28		-1,74%
sierpień		14,27	14,01		1,83%
wrzesień		13,11	13,07		0,32%
październik		13,50	13,23		2,01%
listopad		13,07	12,92		1,16%

	2018	2017	2016	zmiana % 2018/2017	zmiana % 2017/2016
grudzień		13,59	13,48		0,82%

Średnia odległość przejazdu pasażera [km]

	2018	2017	2016	zmiana % 2018/2017	zmiana % 2017/2016
styczeń	63	61	59	3,66%	2,06%
luty	64	63,8	61	0,79%	3,94%
marzec	64	60	59	5,93%	1,66%
kwiecień	65	66	61	-0,86%	7,66%
maj	67	65	64	2,59%	1,62%
czerwiec	70	70	66	0,39%	6,04%
lipiec		81	78		3,60%
sierpień		81	80		0,99%
wrzesień		67	67		0,02%
październik		63	62		0,70%
listopad		62	62		0,25%
grudzień		64	65		-1,66%



Wykaz przewoźników realizujących w 2018 r. przewozy pasażerskie na podstawie licencji wydanej przez Prezesa Urzędu Transportu Kolejowego

1	PKP Intercity S.A.
2	PKP SKM w Trójmieście sp. z o.o.
3	Przewozy Regionalne Sp. z o.o.
4	Koleje Mazowieckie - KM sp. z o.o.
5	Warszawska Kolej Dojazdowa sp. z o.o.
6	Szybka Kolej Miejska sp. z o.o. - Warszawa
7	Koleje Dolnośląskie S.A.

8	Koleje Wielkopolskie sp. z o.o.
9	Koleje Śląskie sp. z o.o.
10	Arriva RP sp. z o.o.
11	Łódzka Kolej Aglomeracyjna sp. z o.o.
12	Koleje Małopolskie sp. z o.o.
13	Cargo Master sp. z o.o.
14	SKPL Cargo sp. z o.o.
15	Leo Express Global a. s.

Uwaga: dane nie obejmują przewozów na liniach wąskotorowych, dane mogą podlegać korektom i uzupełnieniom. Różnice między wartościami ogółem, a poszczególnymi tabelami wynikają z zaokrągleń.

Dokładne wartości dostępne są w pliku Excel.

Departament Regulacji Rynku
Wydział Analiz i Monitoringu Rynku

analizy@utk.gov.pl

tel. 22 749 15 50