

Urząd Transportu Kolejowego

https://utk.gov.pl/pl/raporty-i-analizy/analizy-i-monitoring/statystyka-przewozow-pa/dane-archiwalne/14138,Dane-eksploatacyjne-w-2018-r.html
03.05.2024, 08:02

Strona posiada nowszą wersję

[Kliknij tutaj, aby przejść dalej](#)

Dane eksploatacyjne w 2018 r.

Liczba pasażerów, praca przewozowa, praca eksploatacyjna, udział przewoźników. (Następna publikacja - 29 czerwca 2018 r.)



XLSX

[Szczegółowe dane](#)

[w pliku MS Excel](#)

Przewozy pasażerskie ogółem

Parametry	styczeń - kwiecień 2018	styczeń - kwiecień 2017	styczeń - kwiecień 2016	zmiana % 2018/2017	zmiana % 2017/2016
liczba pasażerów (mln)	97,31	100,84	96,04	-3,50%	5,00%
praca przewozowa (mln pas-km)	6 230,68	6 300,12	5 782,50	-1,10%	8,95%
praca eksploatacyjna(mln poc-km)	54,50	53,41	52,18	2,05%	2,35%

Liczba pasażerów [mln osób]

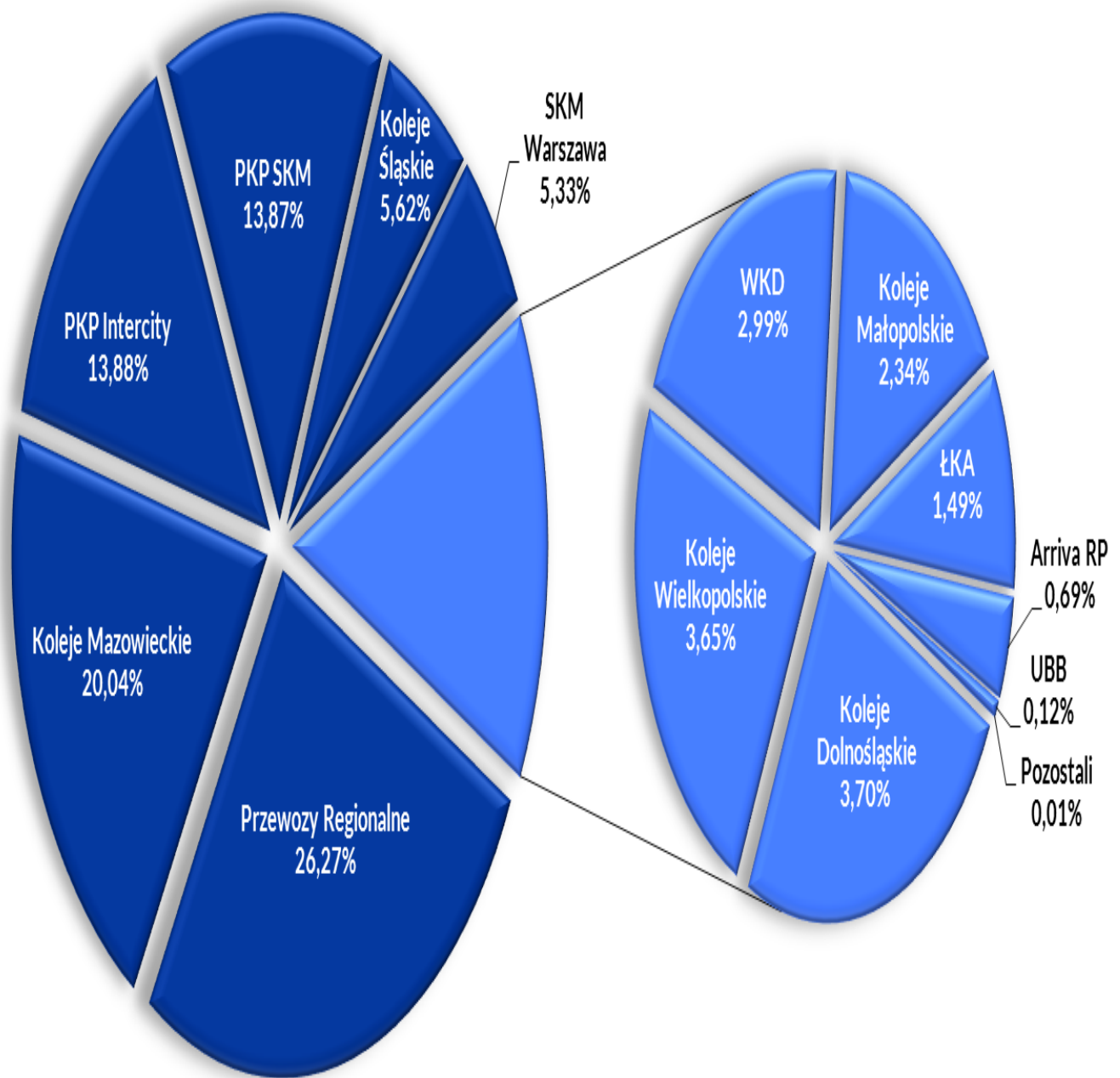
	2018	2017	2016	zmiana % 2018/2017	zmiana % 2017/2016
styczeń	24,92	25,71	23,36	-3,08%	10,05%
luty	23,03	23,55	23,41	-2,20%	0,59%
marzec	24,25	26,48	24,72	-8,42%	7,13%
kwiecień	25,12	25,11	24,55	0,04%	2,27%

	2018	2017	2016	zmiana % 2018/2017	zmiana % 2017/2016
maj		26,82	25,44		5,43%
czerwiec		25,80	24,38		5,81%
lipiec		25,29	25,43		-0,56%
sierpień		24,95	24,24		2,95%
wrzesień		24,14	23,32		3,51%
październik		26,55	25,68		3,39%
listopad		24,88	24,61		1,08%
grudzień		24,28	23,40		3,75%

Udział przewoźników wg liczby pasażerów

	I-IV 2018	I-IV 2017	2017
Przewozy Regionalne	26,27%	27,06%	26,31%
Koleje Mazowieckie	20,04%	21,48%	20,44%
PKP Intercity	13,88%	12,69%	14,11%
PKP SKM	13,87%	13,61%	13,94%
Koleje Śląskie	5,62%	5,15%	5,18%
SKM Warszawa	5,33%	8,05%	7,60%
Koleje Dolnośląskie	3,70%	2,94%	3,09%
Koleje Wielkopolskie	3,65%	2,80%	2,67%
WKD	2,99%	2,35%	2,55%
Koleje Małopolskie	2,34%	1,81%	1,89%
ŁKA	1,49%	1,19%	1,27%
Arriva RP	0,69%	0,75%	0,77%
UBB	0,12%	0,12%	0,17%
Pozostali	0,01%	0,01%	0,02%

Udział przewoźników wg liczby pasażerów styczeń - kwiecień 2018



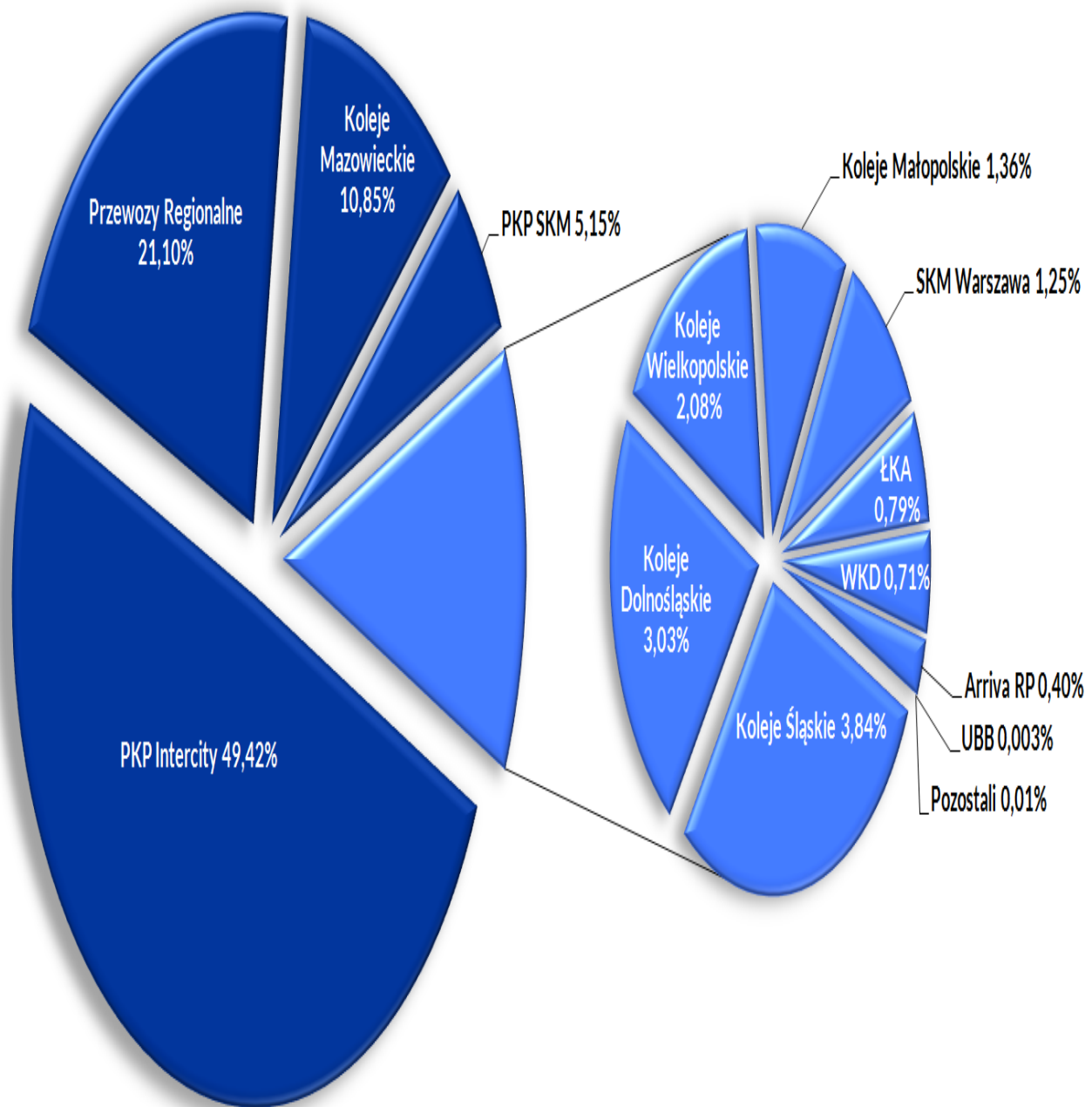
Praca przewozowa [mln pasażerokilometrów]

	2018	2017	2016	zmiana % 2018/2017	zmiana % 2017/2016
styczeń	1 564,81	1 556,10	1 385,45	0,56%	12,32%
luty	1 482,42	1 502,47	1 437,02	-1,33%	4,55%
marzec	1 549,41	1 595,72	1 465,25	-2,90%	8,90%
kwiecień	1 634,04	1 645,83	1 494,78	-0,72%	10,11%
maj		1 754,83	1 637,91		7,14%
czerwiec		1 805,86	1 609,51		12,20%
lipiec		2 046,50	1 986,52		3,02%
sierpień		2 021,84	1 944,74		3,96%
wrzesień		1 619,28	1 564,12		3,53%
październik		1 662,39	1 596,76		4,11%
listopad		1 551,05	1 530,79		1,32%
grudzień		1 559,17	1 528,15		2,03%

Udział przewoźników wg pracy przewozowej

	I-IV 2018	I-IV 2017	2017
PKP Intercity	49,42%	47,21%	51,13%
Przewozy Regionalne	21,10%	22,43%	20,74%
Koleje Mazowieckie	10,85%	11,99%	10,77%
PKP SKM	5,15%	5,75%	5,42%
Koleje Śląskie	3,84%	3,45%	3,38%
Koleje Dolnośląskie	3,03%	2,56%	2,50%
Koleje Wielkopolskie	2,08%	2,09%	1,76%
Koleje Małopolskie	1,36%	0,81%	0,83%
SKM Warszawa	1,25%	1,93%	1,70%
ŁKA	0,79%	0,72%	0,70%
WKD	0,71%	0,57%	0,58%
Arriva RP	0,40%	0,48%	0,47%
UBB	0,003%	0,003%	0,004%
Pozostali	0,01%	0,004%	0,01%

Udział przewoźników wg pracy przewozowej styczeń - kwiecień 2018

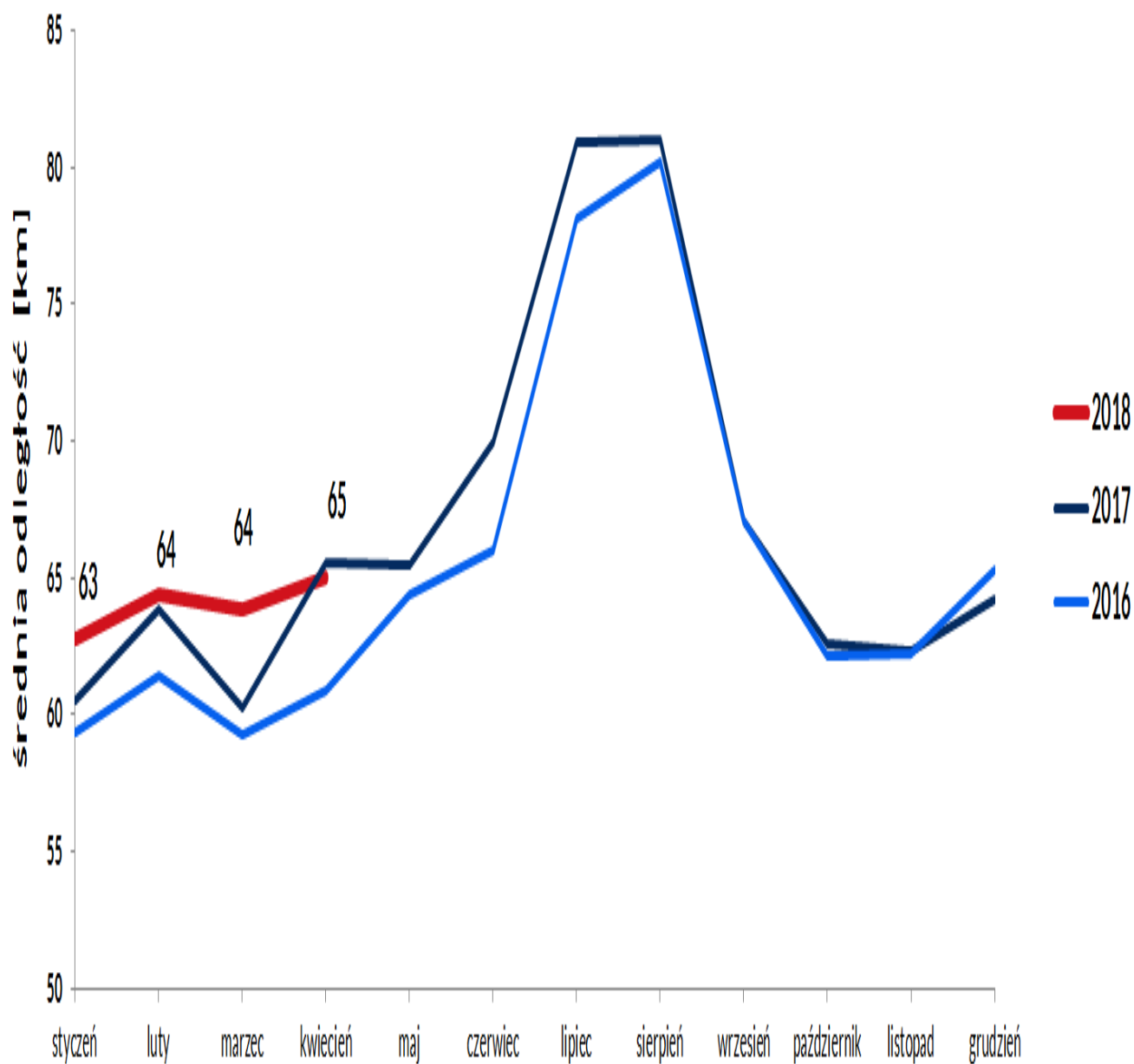


Praca eksploatacyjna [mln pociągokilometrów]

	2018	2017	2016	zmiana % 2018/2017	zmiana % 2017/2016
styczeń	14,27	13,77	13,20	3,58%	4,36%
luty	12,96	12,63	12,74	2,62%	-0,92%
marzec	13,94	13,93	13,26	0,14%	5,01%
kwiecień	13,33	13,08	12,98	1,91%	0,79%
maj		13,86	13,47		2,92%
czerwiec		13,43	13,34		0,68%
lipiec		14,03	14,28		-1,74%
sierpień		14,27	14,01		1,83%
wrzesień		13,11	13,07		0,32%
październik		13,50	13,23		2,01%
listopad		13,07	12,92		1,16%
grudzień		13,59	13,48		0,82%

Średnia odległość przejazdu pasażera [km]

	2018	2017	2016	zmiana % 2018/2017	zmiana % 2017/2016
styczeń	63	61	59	3,75%	2,06%
luty	64	63,8	61	0,88%	3,94%
marzec	64	60	59	6,02%	1,66%
kwiecień	65	66	61	-0,76%	7,66%
maj		65	64		1,62%
czerwiec		70	66		6,04%
lipiec		81	78		3,60%
sierpień		81	80		0,99%
wrzesień		67	67		0,02%
październik		63	62		0,70%
listopad		62	62		0,25%
grudzień		64	65		-1,66%



Wykaz przewoźników realizujących w 2018 r. przewozy pasażerskie na podstawie licencji wydanej przez Prezesa Urzędu Transportu Kolejowego

1	PKP Intercity S.A.
2	PKP SKM w Trójmieście sp. z o.o.
3	Przewozy Regionalne Sp. z o.o.
4	Koleje Mazowieckie - KM sp. z o.o.
5	Warszawska Kolej Dojazdowa sp. z o.o.
6	Szybka Kolej Miejska sp. z o.o. - Warszawa
7	Koleje Dolnośląskie S.A.
8	Koleje Wielkopolskie sp. z o.o.
9	Koleje Śląskie sp. z o.o.
10	Arriva RP sp. z o.o.
11	Łódzka Kolej Aglomeracyjna sp. z o.o.
12	Koleje Małopolskie sp. z o.o.
13	Cargo Master sp. z o.o.
14	SKPL Cargo sp. z o.o.

Uwaga: dane nie obejmują przewozów na liniach wąskotorowych, dane mogą podlegać korektom i uzupełnieniom. Różnice między wartościami ogółem, a poszczególnymi tabelami wynikają z zaokrągleń.

Dokładne wartości dostępne są w pliku Excel.

Departament Regulacji Rynku
Wydział Analiz i Monitoringu Rynku

analizy@utk.gov.pl

tel. 22 749 15 50