

Urząd Transportu Kolejowego

https://utk.gov.pl/pl/raporty-i-analizy/analizy-i-monitoring/statystyka-przewozow-pa/dane-archiwalne/13763,Dane-eksploatacyjne-w-2017-r.html
26.04.2024, 11:39

Strona posiada nowszą wersję

[Kliknij tutaj, aby przejść dalej](#)

Liczba pasażerów, praca przewozowa, praca eksploatacyjna, udział przewoźników. Aktualizacja miesięczna (nast. aktualizacja 30/31 stycznia 2017)

A large, light gray icon of a document with a folded corner, containing a dark green rectangle with the white text 'XLSX' in the center.

XLSX

[Szczegółowe dane](#)

[w pliku MS Excel](#)

Przewozy pasażerskie ogółem

Parametry	styczeń - listopad 2017	styczeń - listopad 2016	styczeń - listopad 2015	zmiana % 2017/2016	zmiana % 2016/2015
liczba pasażerów (mln)	279,29	269,15	257,99	3,77%	4,33%
praca przewozowa (mln pas-km)	18 762,85	17 652,84	16 064,81	6,29%	9,89%
praca eksploatacyjna(mln poc-km)	148,72	146,50	131,02	1,51%	11,81%

Liczba pasażerów [mln osób]

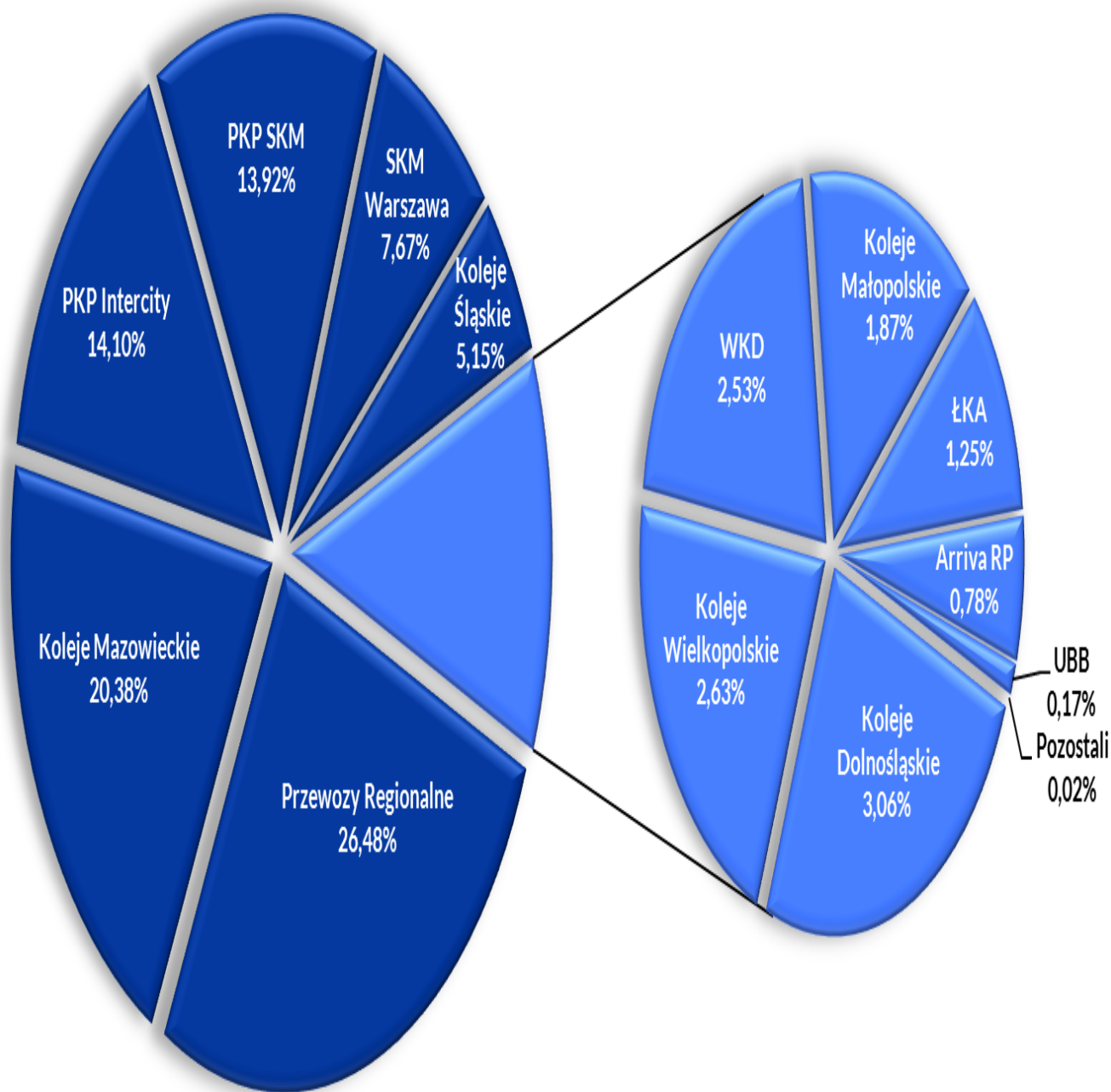
	2017	2016	2015	zmiana % 2017/2016	zmiana % 2016/2015
styczeń	25,71	23,36	22,49	10,05%	3,86%
luty	23,55	23,41	21,57	0,59%	8,50%
marzec	26,48	24,72	24,29	7,13%	1,77%
kwiecień	25,11	24,55	23,60	2,27%	4,03%
maj	26,82	25,44	24,77	5,43%	2,71%
czerwiec	25,80	24,38	23,28	5,81%	4,73%
lipiec	25,29	25,43	23,02	-0,56%	10,45%

	2017	2016	2015	zmiana % 2017/2016	zmiana % 2016/2015
sierpień	24,96	24,24	22,82	2,97%	6,21%
wrzesień	24,15	23,32	22,22	3,54%	4,97%
październik	26,55	25,68	25,38	3,39%	1,17%
listopad	24,88	24,61	24,53	1,08%	0,33%
grudzień		23,40	22,32		4,83%

Udział przewoźników wg liczby pasażerów

	I-XI 2017	I-XI 2016	2016
Przewozy Regionalne	26,48%	27,26%	27,16%
Koleje Mazowieckie	20,38%	20,65%	20,81%
PKP Intercity	14,10%	13,12%	13,17%
PKP SKM	13,92%	14,27%	14,31%
SKM Warszawa	7,67%	8,38%	8,14%
Koleje Śląskie	5,15%	5,22%	5,24%
Koleje Dolnośląskie	3,06%	2,47%	2,50%
Koleje Wielkopolskie	2,63%	2,83%	2,82%
WKD	2,53%	2,34%	2,35%
Koleje Małopolskie	1,87%	1,62%	1,64%
ŁKA	1,25%	0,84%	0,86%
Arriva RP	0,78%	0,80%	0,80%
UBB	0,17%	0,18%	0,17%
Pozostali	0,02%	0,02%	0,02%

Udział przewoźników wg liczby pasażerów styczeń - listopad 2017



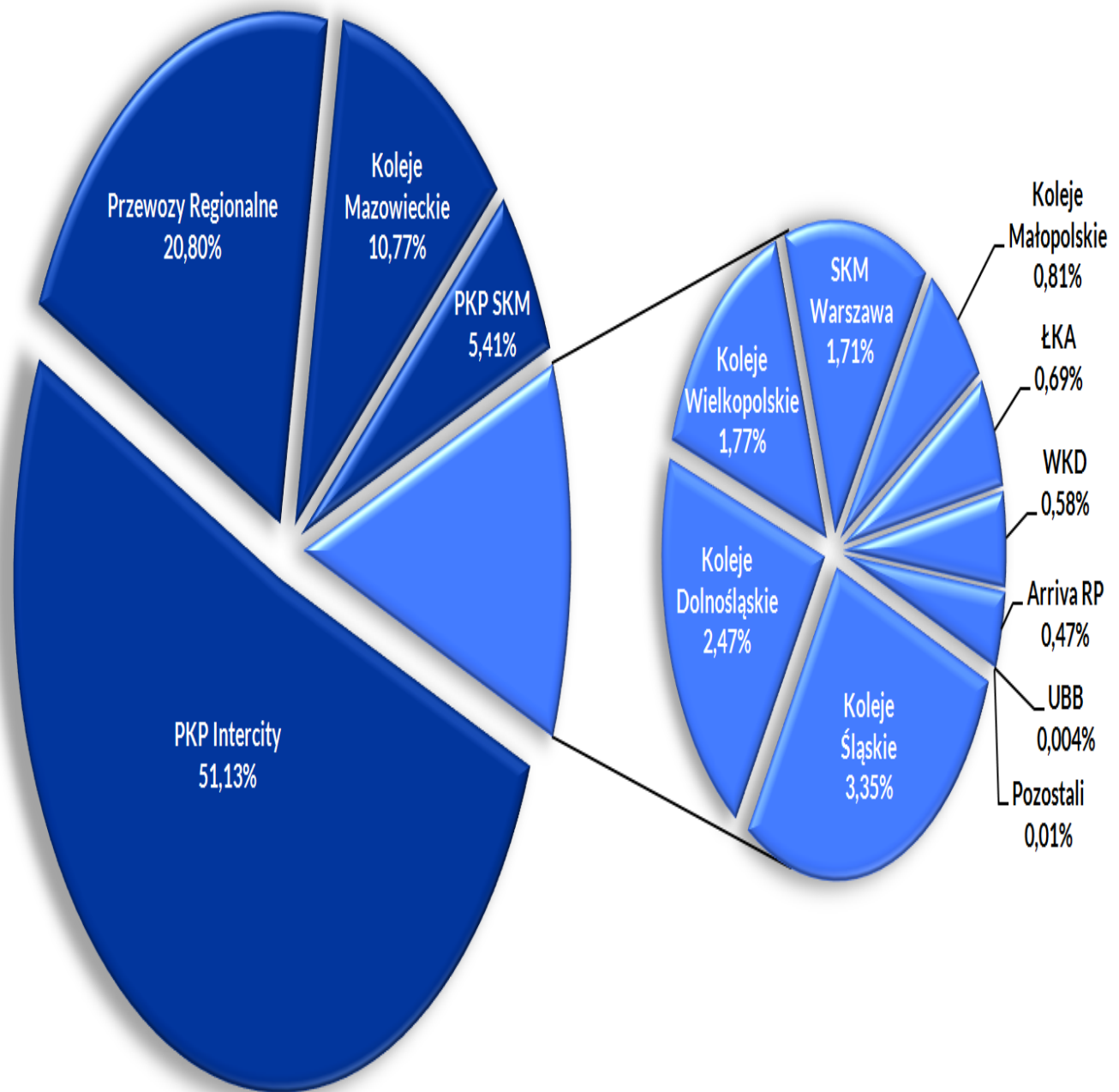
Praca przewozowa [mln pasażerokilometrów]

	2017	2016	2015	zmiana % 2017/2016	zmiana % 2016/2015
styczeń	1 556,10	1 385,45	1 257,09	12,32%	10,21%
luty	1 502,47	1 437,02	1 251,25	4,55%	14,85%
marzec	1 595,72	1 465,25	1 329,17	8,90%	10,24%
kwiecień	1 645,83	1 494,78	1 387,71	10,11%	7,72%
maj	1 754,83	1 637,91	1 464,48	7,14%	11,84%
czerwiec	1 805,86	1 609,51	1 490,52	12,20%	7,98%
lipiec	2 046,50	1 986,52	1 792,58	3,02%	10,82%
sierpień	2 022,37	1 944,74	1 782,85	3,99%	9,08%
wrzesień	1 619,80	1 564,12	1 404,76	3,56%	11,34%
październik	1 662,39	1 596,76	1 488,75	4,11%	7,25%
listopad	1 550,97	1 530,79	1 415,64	1,32%	8,13%
grudzień		1 528,15	1 378,20		10,88%

Udział przewoźników wg pracy przewozowej

	I-XI 2017	I-XI 2016	2016
PKP Intercity	51,13%	49,38%	49,35%
Przewozy Regionalne	20,80%	22,31%	22,22%
Koleje Mazowieckie	10,81%	11,20%	11,28%
PKP SKM	5,41%	5,71%	5,74%
Koleje Śląskie	3,35%	3,08%	3,09%
Koleje Dolnośląskie	2,47%	2,19%	2,22%
Koleje Wielkopolskie	1,77%	2,04%	2,04%
SKM Warszawa	1,71%	1,92%	1,86%
Koleje Małopolskie	0,81%	0,48%	0,49%
ŁKA	0,69%	0,62%	0,64%
WKD	0,58%	0,55%	0,56%
Arriva RP	0,47%	0,50%	0,50%
UBB	0,004%	0,004%	0,004%
Pozostali	0,01%	0,01%	0,01%

Udział przewoźników wg pracy przewozowej styczeń - listopad 2017

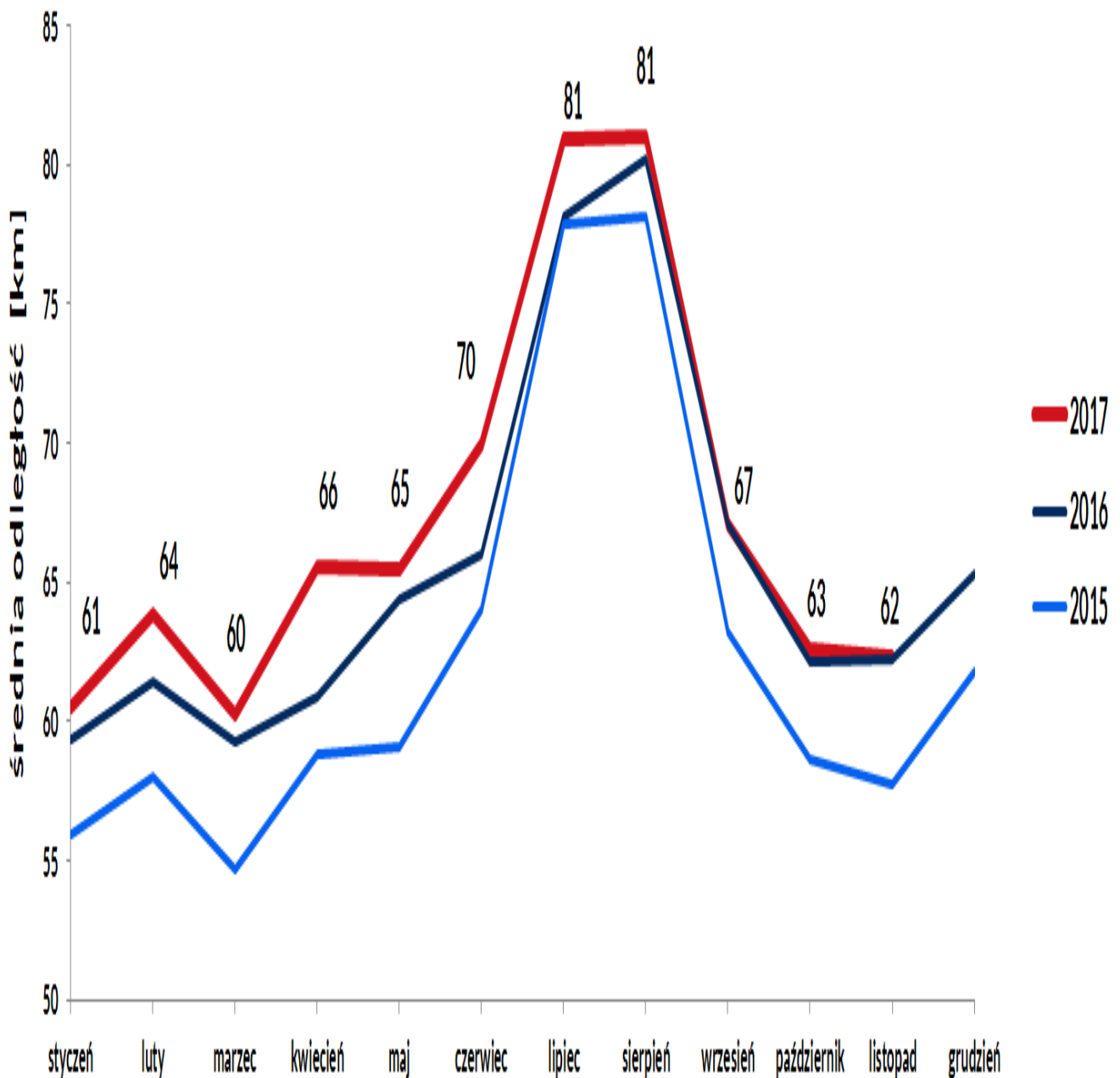


Praca eksploatacyjna [mln pociągokilometrów]

	2017	2016	2015	zmiana % 2017/2016	zmiana % 2016/2015
styczeń	13,77	13,20	11,96	4,36%	10,37%
luty	12,63	12,74	11,09	-0,92%	14,88%
marzec	13,93	13,26	12,18	5,01%	8,87%
kwiecień	13,08	12,98	11,63	0,79%	11,59%
maj	13,86	13,47	11,94	2,92%	12,82%
czerwiec	13,43	13,34	11,71	0,68%	13,85%
lipiec	14,03	14,28	12,66	-1,74%	12,81%
sierpień	14,27	14,01	12,49	1,83%	12,24%
wrzesień	13,11	13,07	11,58	0,32%	12,87%
październik	13,50	13,23	12,10	2,01%	9,40%
listopad	13,11	12,92	11,69	1,49%	10,51%
grudzień		13,48	12,41		8,54%

Średnia odległość przejazdu [km]

	2017	201	2015	zmiana % 2017/2016	zmiana % 2016/2015
styczeń	61	59	56	2,06%	6,11%
luty	64	61	58	3,94%	5,85%
marzec	60	59	55	1,66%	8,32%
kwiecień	66	61	59	7,66%	3,54%
maj	65	64	59	1,62%	8,89%
czerwiec	70	66	64	6,04%	3,11%
lipiec	81	78	78	3,60%	0,33%
sierpień	81	80	78	0,99%	2,70%
wrzesień	67	67	63	0,02%	6,07%
październik	63	62	59	0,70%	6,01%
listopad	62	62	58	0,24%	7,78%
grudzień		65	62		5,77%



Wykaz przewoźników realizujących w 2017 r. przewozy pasażerskie na podstawie licencji wydanej przez Prezesa Urzędu Transportu Kolejowego

1	PKP Intercity S.A.
2	PKP SKM w Trójmieście Sp. z o.o.
3	PKP Cargo S.A.
4	Przewozy Regionalne Sp. z o.o.
5	Koleje Mazowieckie - KM Sp. z o.o.
6	Warszawska Kolej Dojazdowa Sp. z o.o.
7	Szybka Kolej Miejska Sp. z o.o. - Warszawa

8	Koleje Dolnośląskie S.A.
9	Koleje Wielkopolskie Sp. z o.o.
10	Koleje Śląskie Sp. z o.o.
11	Arriva RP Sp. z o.o.
12	Łódzka Kolej Aglomeracyjna Sp. z o.o.
13	Koleje Małopolskie Sp. z o.o.
14	Cargo Master Sp. z o.o.
15	SKPL Cargo Sp. z o.o.
16	Railpolonia Sp. z o.o.
17	Parowozownia Wolsztyn
18	Dolnośląskie Linie Autobusowe sp. z o.o.

Uwaga: dane nie obejmują przewozów na liniach wąskotorowych, dane mogą podlegać korektom i uzupełnieniom. Różnice między wartościami ogółem, a poszczególnymi tabelami wynikają z zaokrągleń.

Dokładne wartości dostępne są w pliku Excel.

Departament Regulacji Rynku Kolejowego

Wydział Analiz

analizy@utk.gov.pl

tel. 22 749 15 50

PLIKI DO POBRANIA

[\[csv\] przewozy pasażerskie listopad 2017 28.12.2017 csv \(10.32 KB\)](#)