

# Urząd Transportu Kolejowego

https://utk.gov.pl/pl/raporty-i-analizy/analizy-i-monitoring/statystyka-przewozow-pa/dane-archiwalne/13634,Dane-eksploatacyjne-w-2017-r.html  
27.04.2024, 06:02

Strona posiada nowszą wersję

[Kliknij tutaj, aby przejść dalej](#)

Liczba pasażerów, praca przewozowa, praca eksploatacyjna, udział przewoźników. Aktualizacja miesięczna (nast. aktualizacja 30 listopada 2017)

A large, light gray icon of a document with a folded corner, containing a dark green rectangle with the white text 'XLSX' in the center.

# XLSX

[Szczegółowe dane](#)

[w pliku MS Excel](#)

## Przewozy pasażerskie ogółem

Parametry	styczeń - wrzesień 2017	styczeń - wrzesień 2016	styczeń - wrzesień 2015	zmiana % 2017/2016	zmiana % 2016/2015
liczba pasażerów (mln)	227,64	218,85	208,07	4,01%	5,18%
praca przewozowa (mln pas-km)	15 539,60	14 525,29	13 160,42	6,98%	10,37%
praca eksploatacyjna (mln poc-km)	121,99	120,35	107,24	1,37%	12,23%

## Liczba pasażerów [mln osób]

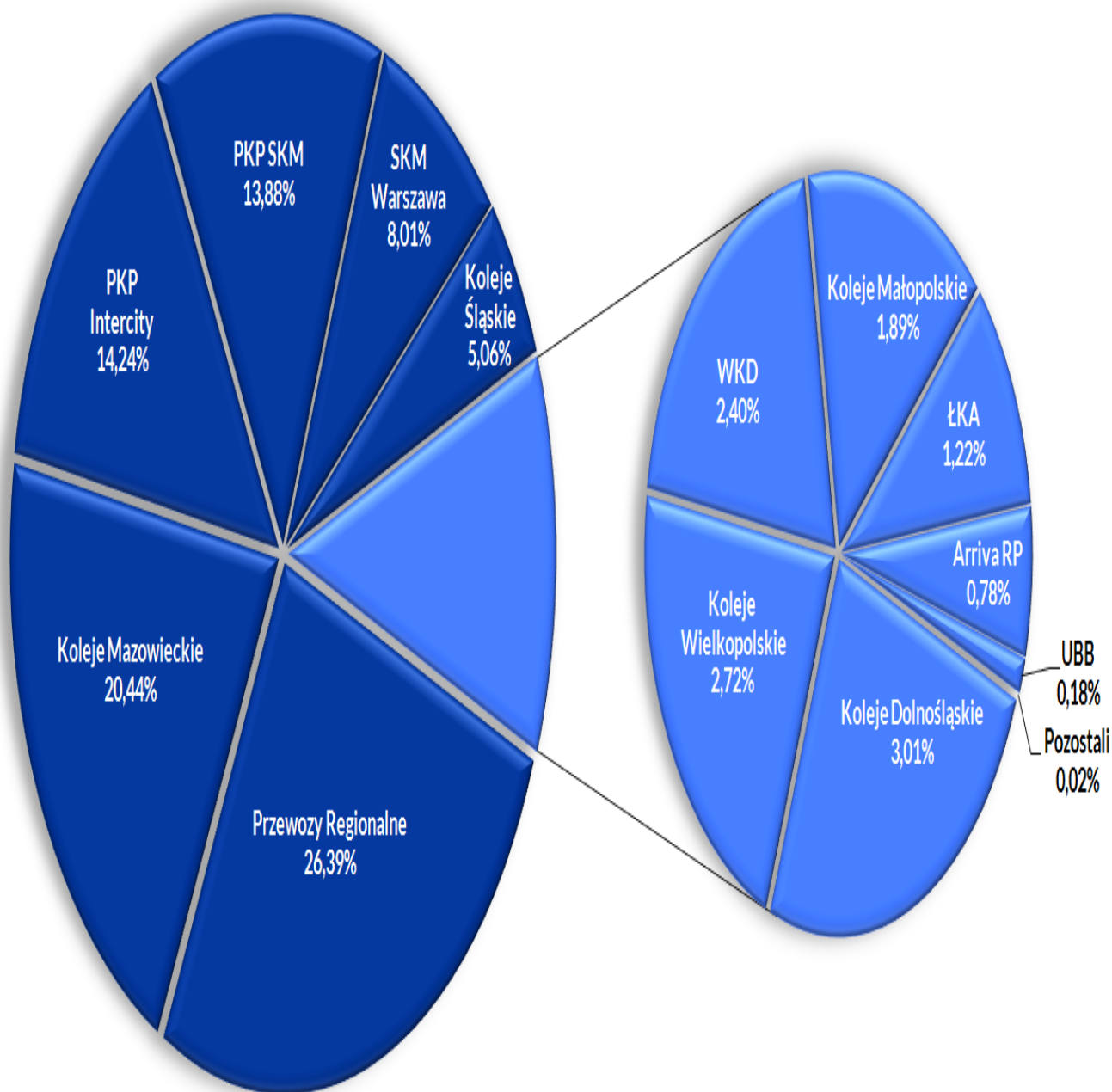
	2017	2016	2015	zmiana % 2017/2016	zmiana % 2016/2015
styczeń	25,69	23,36	22,49	9,99%	3,86%
luty	23,53	23,41	21,57	0,54%	8,50%
marzec	26,47	24,72	24,29	7,07%	1,77%
kwiecień	25,09	24,55	23,60	2,21%	4,03%
maj	26,79	25,44	24,77	5,30%	2,71%
czerwiec	25,77	24,38	23,28	5,68%	4,73%
lipiec	25,26	25,43	23,02	-0,67%	10,45%

	2017	2016	2015	zmiana % 2017/2016	zmiana % 2016/2015
sierpień	24,93	24,24	22,82	2,84%	6,21%
wrzesień	24,11	23,32	22,22	3,36%	4,97%
październik		25,68	25,38		1,17%
listopad		24,61	24,53		0,33%
grudzień		23,40	22,32		4,83%

## Udział przewoźników wg liczby pasażerów

	I-IX 2017	I-IX 2016	2016
Przewozy Regionalne	26,39%	27,22%	27,16%
Koleje Mazowieckie	20,44%	20,51%	20,81%
PKP Intercity	14,24%	13,18%	13,17%
PKP SKM	13,88%	14,29%	14,31%
SKM Warszawa	7,87%	8,52%	8,14%
Koleje Śląskie	5,06%	5,22%	5,24%
Koleje Dolnośląskie	3,01%	2,46%	2,50%
Koleje Wielkopolskie	2,63%	2,81%	2,82%
WKD	2,40%	2,32%	2,35%
Koleje Małopolskie	1,89%	1,61%	1,64%
ŁKA	1,22%	0,83%	0,86%
Arriva RP	0,78%	0,81%	0,80%
UBB	0,18%	0,19%	0,17%
Pozostali	0,02%	0,03%	0,02%

## Udział przewoźników wg liczby pasażerów styczeń - wrzesień 2017



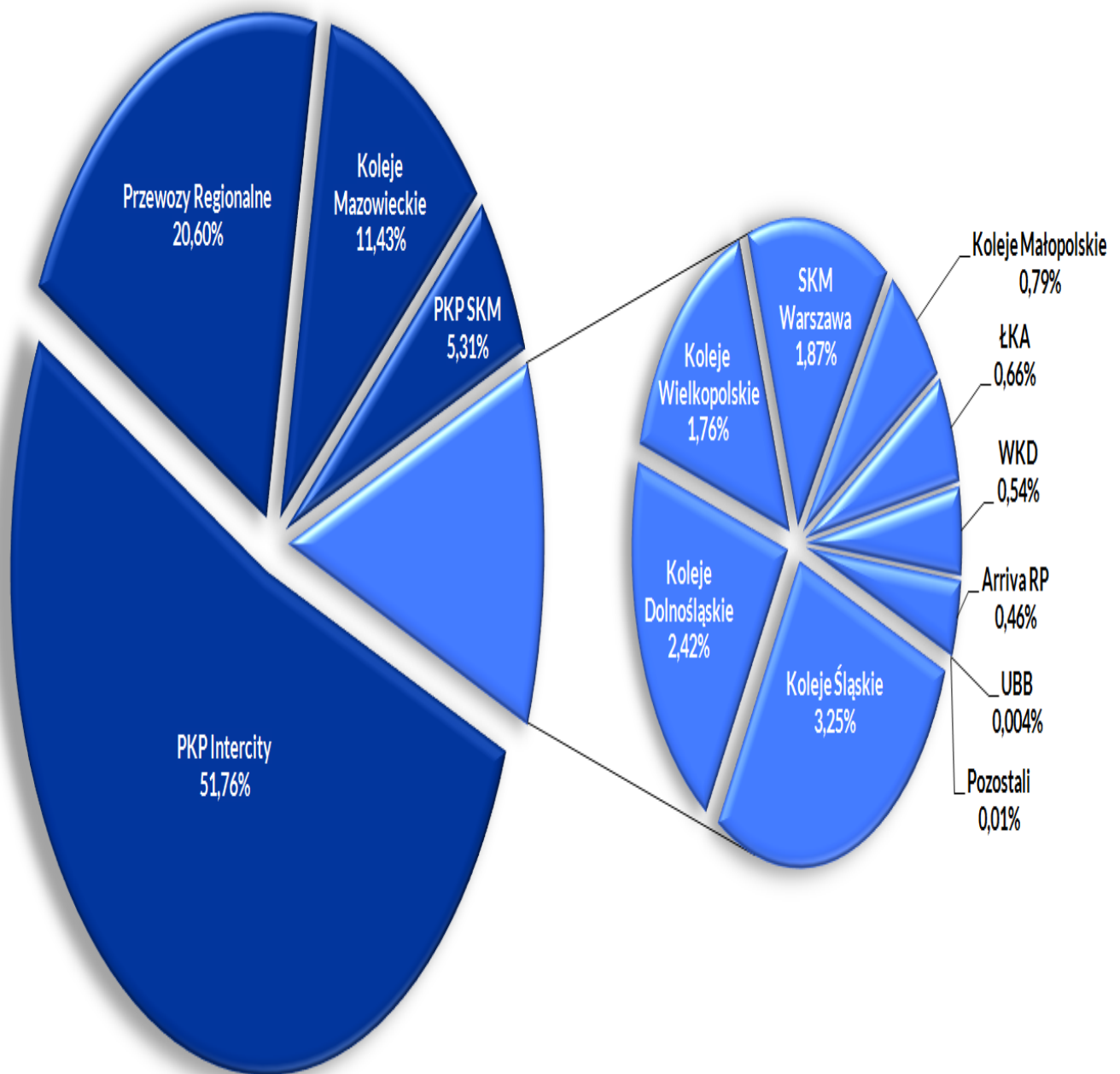
## Praca przewozowa [mln pasażerokilometrów]

	2017	2016	2015	zmiana % 2017/2016	zmiana % 2016/2015
styczeń	1 555,45	1 385,45	1 257,09	12,27%	10,21%
luty	1 501,86	1 437,02	1 251,25	4,51%	14,85%
marzec	1 594,99	1 465,25	1 329,17	8,85%	10,24%
kwiecień	1 645,10	1 494,78	1 387,71	10,06%	7,72%
maj	1 753,64	1 637,91	1 464,48	7,07%	11,84%
czerwiec	1 804,73	1 609,51	1 490,52	12,13%	7,98%
lipiec	2 045,39	1 986,52	1 792,58	2,96%	10,82%
sierpień	2 019,74	1 944,74	1 782,85	3,86%	9,08%
wrzesień	1 618,69	1 564,12	1 404,76	3,49%	11,34%
październik		1 596,76	1 488,75		7,25%
listopad		1 530,79	1 415,64		8,13%
grudzień		1 528,15	1 378,20		10,88%

## Udział przewoźników wg pracy przewozowej

	I-IX 2017	I-IX 2016	2016
PKP Intercity	51,76%	49,80%	49,35%
Przewozy Regionalne	20,60%	22,23%	22,22%
Koleje Mazowieckie	10,72%	11,08%	11,28%
PKP SKM	5,31%	5,61%	5,74%
Koleje Śląskie	3,25%	3,06%	3,09%
Koleje Dolnośląskie	2,42%	2,17%	2,22%
Koleje Wielkopolskie	1,76%	2,01%	2,04%
SKM Warszawa	1,73%	1,93%	1,86%
Koleje Małopolskie	0,79%	0,47%	0,49%
ŁKA	0,66%	0,59%	0,64%
WKD	0,54%	0,54%	0,56%
Arriva RP	0,46%	0,51%	0,50%
UBB	0,004%	0,004%	0,004%
Pozostali	0,01%	0,01%	0,01%

## Udział przewoźników wg pracy przewozowej styczeń - wrzesień 2017



## Praca eksploatacyjna [mln pociągokilometrów]

	2017	2016	2015	zmiana % 2017/2016	zmiana % 2016/2015
styczeń	13,77	13,20	11,96	4,36%	10,37%
luty	12,63	12,74	11,09	-0,92%	14,88%
marzec	13,93	13,26	12,18	5,01%	8,87%
kwiecień	13,08	12,98	11,63	0,79%	11,59%
maj	13,86	13,47	11,94	2,92%	12,82%
czerwiec	13,43	13,34	11,71	0,68%	13,85%
lipiec	14,03	14,28	12,66	-1,74%	12,81%
sierpień	14,24	14,01	12,49	1,64%	12,24%
wrzesień	13,02	13,07	11,58	-0,36%	12,87%
październik		13,23	12,10		9,40%
listopad		12,92	11,69		10,51%
grudzień		13,48	12,41		8,54%

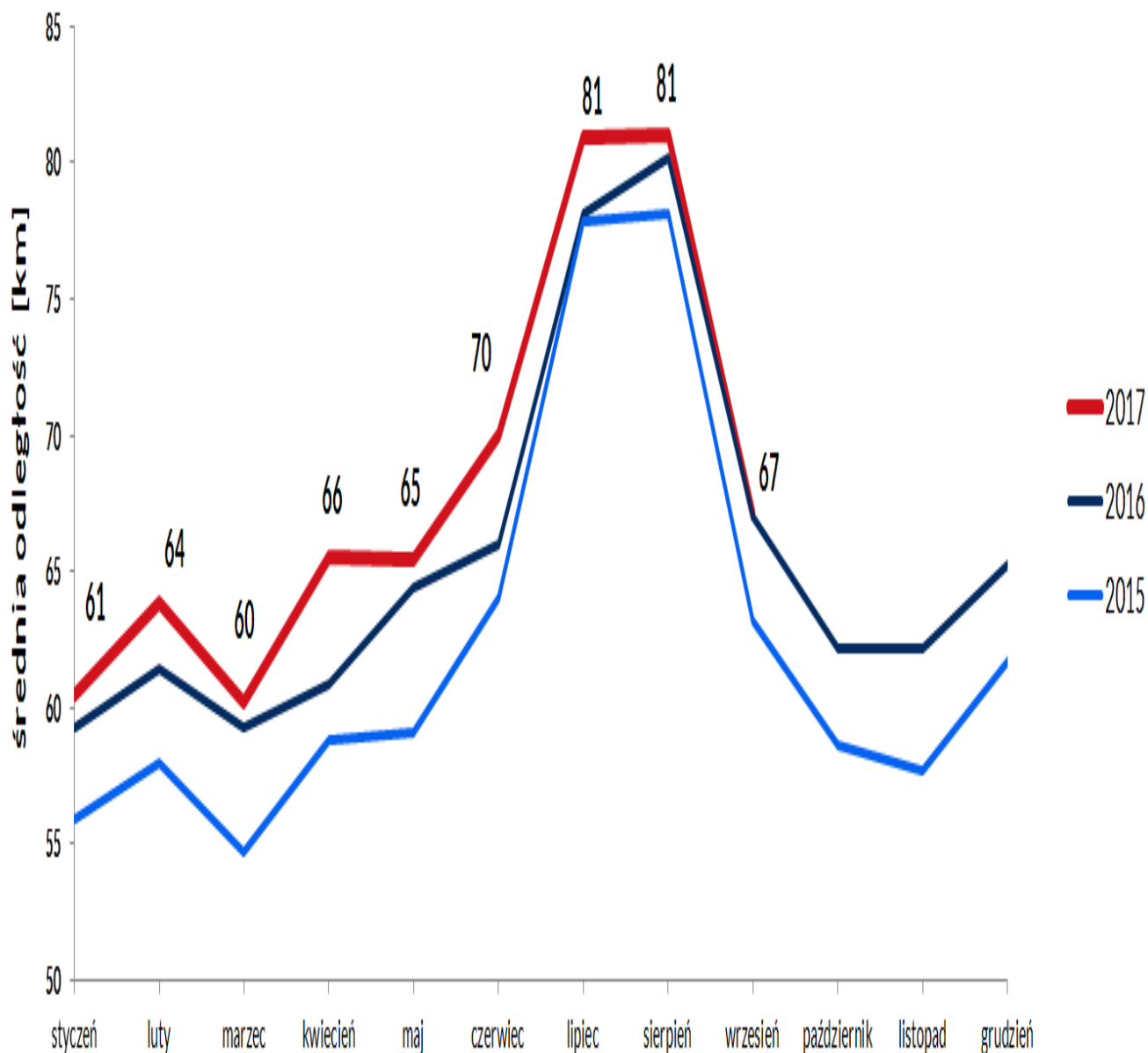
# Średnia odległość przejazdu [km]

	2017	2016	2015	zmiana % 2017/2016	zmiana % 2016/2015
styczeń	61	59	56	2,07%	6,11%
luty	64	61	58	3,95%	5,85%
marzec	60	59	55	1,67%	8,32%
kwiecień	66	61	59	7,67%	3,54%
maj	65	64	59	1,68%	8,89%
czerwiec	70	66	64	6,11%	3,11%
lipiec	81	78	78	3,66%	0,33%
sierpień	81	80	78	0,99%	2,70%
wrzesień	67	67	63	0,12%	6,07%
październik		62	59		6,01%
listopad		62	58		7,78%
grudzień		65	62		5,77%









## Wykaz przewoźników realizujących w 2017 r. przewozy pasażerskie na podstawie licencji wydanej przez Prezesa Urzędu Transportu Kolejowego

1	PKP Intercity S.A.
2	PKP SKM w Trójmieście Sp. z o.o.
3	PKP Cargo S.A.
4	Przewozy Regionalne Sp. z o.o.
5	Koleje Mazowieckie - KM Sp. z o.o.
6	Warszawska Kolej Dojazdowa Sp. z o.o.
7	Szybka Kolej Miejska Sp. z o.o. - Warszawa

8	Koleje Dolnośląskie S.A.
9	Koleje Wielkopolskie Sp. z o.o.
10	Koleje Śląskie Sp. z o.o.
11	Arriva RP Sp. z o.o.
12	Łódzka Kolej Aglomeracyjna Sp. z o.o.
13	Koleje Małopolskie Sp. z o.o.
14	Cargo Master Sp. z o.o.
15	SKPL Cargo Sp. z o.o.
16	Railpolonia Sp. z o.o.
17	Parowozownia Wolsztyn
18	Dolnośląskie Linie Autobusowe sp. z o.o.

Uwaga: dane nie obejmują przewozów na liniach wąskotorowych, dane mogą podlegać korektom i uzupełnieniom. Różnice między wartościami ogółem, a poszczególnymi tabelami wynikają z zaokrągleń.

Dokładne wartości dostępne są w pliku Excel.

Departament Regulacji Rynku Kolejowego

Wydział Analiz

[analizy@utk.gov.pl](mailto:analizy@utk.gov.pl)

tel. 22 749 15 50

## PLIKI DO POBRANIA

[\[csv\] wrzesień 2017 przewozy pasażerskie.csv \(13.98 KB\)](#)