

Strona znajduje się w archiwum.

Siódmy raport Komisji Europejskiej o rynku kolejowym

11.02.2021

W styczniu 2021 r. Komisja Europejska opublikowała raport o rozwoju rynku transportu kolejowego zawierający podsumowanie za lata 2015-2018. Publikacja obejmuje szeroki zakres tematów, takich jak m. in. rozwój rynku kolejowego, dostępna infrastruktura i usługi, stan sieci, ograniczenia przepustowości i bariery. Kluczowe dane i informacje przedstawione w raporcie zostaną również wykorzystane w działaniach realizowanych w ramach Europejskiego Roku Kolei - inicjatywy Komisji Europejskiej mającej na celu zachęcanie obywateli i przedsiębiorstw do korzystania z kolei.

Raport zawiera podsumowanie rynku w latach 2015 - 2018. Spośród zebranych danych i informacji na temat europejskiego rynku transportu kolejowego można dowiedzieć się m. in., że:

- rynek przewozów pasażerskich wzrósł o 2,5%;

- rynek przewozów towarowych wzrósł o 4,1%;
- długość linii dużych prędkości wzrosła o 17%;
- liczba wydanych licencji w UE wynosi 1082;
- na koniec 2018 r. na kolei w Europie zatrudnionych było ok. 916 tys. pracowników, z czego ponad 520 tys. w sektorze przewoźników i prawie 390 tys. w infrastrukturze. 21% pracowników stanowiły kobiety;
- na rynku pasażerskim w 2018 r. praca przewozowa wyniosła ok. 404 miliardów pasażerokilometrów. Przewozy pasażerów swoim zasięgiem często obejmują część obszarów poszczególnych krajów. Zaledwie 7% stanowiły przewozy międzynarodowe;
- łączna długość linii kolejowych w Europie wynosi ok. 201 tys. km (o 0,4% mniej niż w 2015 r.). Ok. 56% linii jest zelektryfikowana. Polska plasuje się na 3 miejscu w UE pod względem długości linii kolejowych (zaraz za Niemcami i Francją).

W raporcie zwrócono również uwagę na fakt, że rynek kolejowy jest jedynym, który ma realny wpływ na redukcję emisji gazów cieplarnianych spośród wszystkich gałęzi transportu. W 2018 r. rynek kolejowy wygenerował 0,4% emisji gazów cieplarnianych oraz zużył 2% energii w transporcie.

Raport zawiera również rekomendacje dotyczące dalszych działań służących rozwojowi przewozów kolejowych w Unii Europejskiej.

Siódmy raport z monitoringu rynku kolejowego opracowany został na podstawie danych zebranych od państw członkowskich w ramach obowiązkowej sprawozdawczości rynkowej dla Komisji Europejskiej. Dane z Polski dostarcza Urząd Transportu Kolejowego.

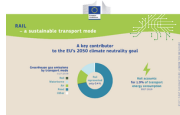
Raport [*7th report on monitoring development of the rail market*] dostępny jest do pobrania bezpośrednio ze [strony Komisji Europejskiej](#).

Wraz z dokumentem dostępne są do pobrania załączniki:

- Dokument roboczy zawierający pełną wersję raportu

[Accompanying Commission Staff Working Document];

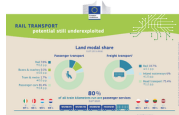
- Infografiki [Infographics];
- Dane i liczby w formacie Excel [Package data and figures].



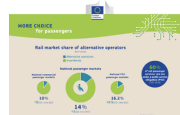
Kolej to zrównoważony środek transportu



Wygrana transportu pasażerskiego i towarowego



Nadal niewykorzystany potencjał transportu kolejowego



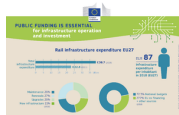
Więcej wyboru dla pasażerów



Dynamiczny rozwój rynku przewoźników towarowych - więcej pociągów na torach



Kolej łączy ludzi i przedsiębiorstwa



Niezbędne jest finansowanie z środków publicznych



Sektor kolejowy to kluczowy pracodawca w gospodarce Unii Europejskiej