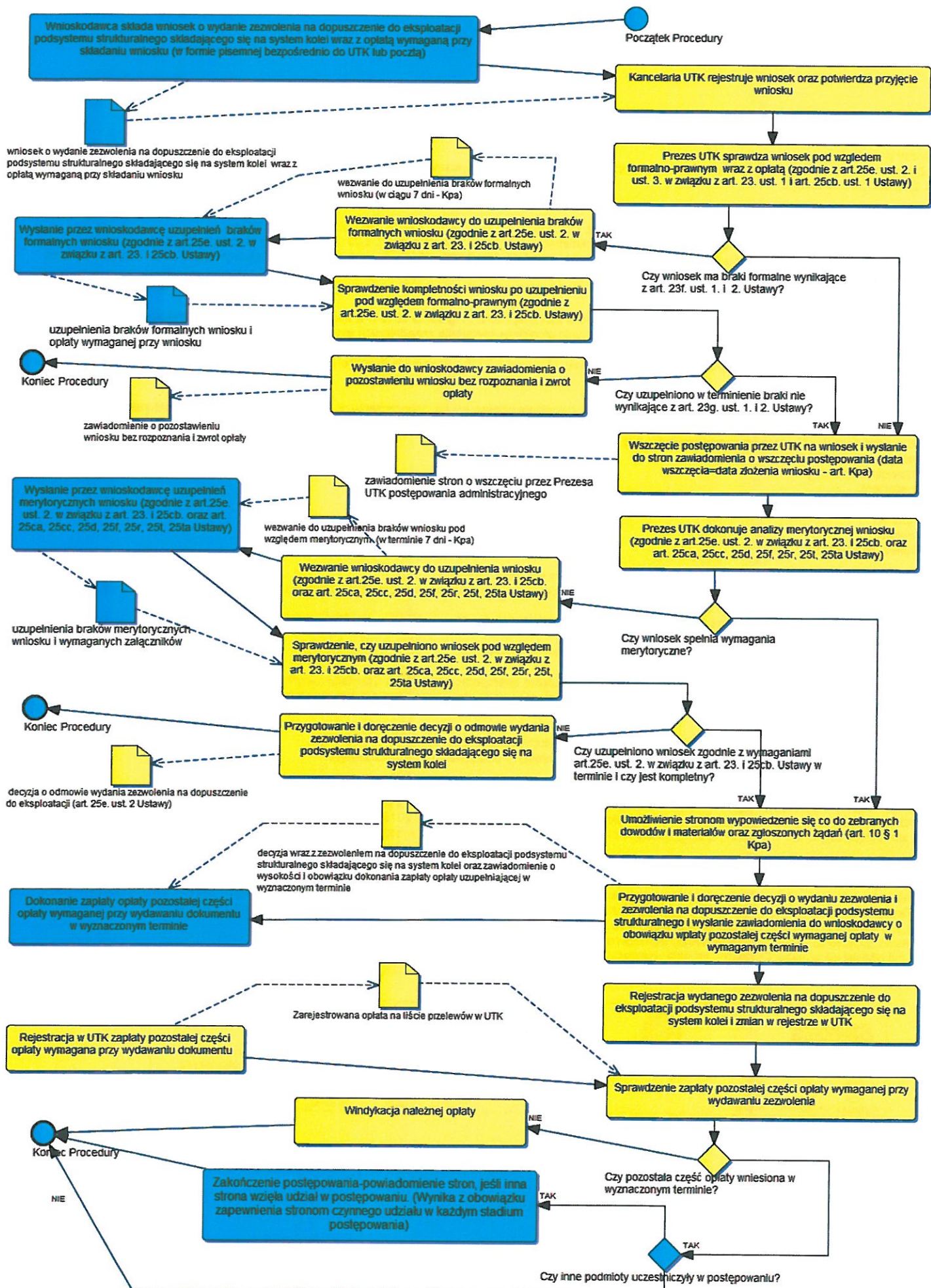


# WYDANIE ZEZWOLENIA NA DOPUSZCZENIE DO EKSPLOATACJI PODSYSTEMU STRUKTURALNEGO SKŁADAJĄCEGO SIĘ NA SYSTEM KOLEI



## **INFORMACJE WAŻNE DLA WNIOSKODAWCÓW:**

### **Dotyczy przypadków:**

1. Zgłoszenia wniosku o wydanie zezwolenia na dopuszczenie do eksploatacji podsystemu strukturalnego składającego się na system kolei. (art. 25e. ust. 2 i 3. Ustawy).

### **Podstawa prawna procedury:**

1. Ustawa z dnia 28 marca 2003 r. o transporcie kolejowym (Dz. U. z 2007 r. Nr 16, poz. 94, z późn. zm.) (Zwana także Ustawą).
2. Ustawa z dnia 14 czerwca 1960 r. Kodeks postępowania administracyjnego (tekst jednolity: Dz. U. z 2013 r., poz. 267) (Zwana także Kpa).
3. Rozporządzenie Ministra Transportu, Budownictwa i Gospodarki Morskiej z dnia 2 maja 2012 r. w sprawie czynności wykonywanych przez Prezesa UTK, za które pobierane są opłaty, oraz wysokości tych opłat i trybu ich pobierania (Dz. U. z 2012 poz. 559 z późn. zm.).
4. Rozporządzenie Ministra Transportu, Budownictwa i Gospodarki Morskiej z dnia 2 maja 2012 r. w sprawie interoperacyjności systemu kolei (Dz. U. poz. 492) (zwane też Rozporządzeniem).
5. Rozporządzenie Ministra Transportu, Budownictwa i Gospodarki Morskiej z dnia 27 grudnia 2012 r. w sprawie wykazu właściwych krajowych specyfikacji technicznych i dokumentów normalizacyjnych, których zastosowanie umożliwi spełnienie zasadniczych wymagań dotyczących interoperacyjności systemu kolei (Dz. U. z 2013 poz. 43.).
6. Dyrektywa Parlamentu Europejskiego i Rady 2008/57/WE z dnia 17 czerwca 2008 r. w sprawie interoperacyjności systemu kolei we Wspólnocie (Dz.U. L 191 z 18.7.2008, str. 1—45 z późn. zm.).

### **Katalog podmiotów uprawnionych do wystąpienia z wnioskiem o wydanie zezwolenia na dopuszczenie do eksploatacji podsystemu strukturalnego składającego się na system kolei.:**

(zgodnie z definicjami w Ustawie i rozporządzeniach) (wg. art. 4. pkt. 36) Ustawy):

1. Zarządca infrastruktury.
2. Przewoźnik kolejowy.
3. Dysponent.
4. Producent pojazdu kolejowego, albo jego upoważniony przedstawiciel.
5. Importer.
6. Inwestor.
7. Podmiot zamawiający.

### **Wymagane dokumenty wejściowe (zgodnie z art. 25e. ust. 3. oraz art. 25cb. Ustawy):**

1. Wniosek o wydanie zezwolenia na dopuszczenie do eksploatacji podsystemu strukturalnego składającego się na system kolei (art. 25e. ust. 2 i 3. Ustawy).
2. Deklaracja weryfikacji WE podsystemu w tym:
  - a. dokumentacja techniczna, zebrana przez odpowiedzialną za badania notyfikowaną jednostkę certyfikującą (art. 25cb. ust. 9. Ustawy).
3. Certyfikat weryfikacji WE podsystemu.
4. Dokumentacja przebiegu oceny zgodności, w tym np (art. 25cb. ust. 9. Ustawy):
  - a. pośrednie certyfikaty weryfikacji WE podsystemu,
  - b. deklaracje WE zgodności lub przydatności do stosowania składnika interoperacyjności wraz z kopiami certyfikatów WE zgodności lub przydatności do stosowania składnika interoperacyjności dla wszystkich składników interoperacyjności zastosowanych w podsystemie.

### **Decyzje Prezesa UTK:**

1. Decyzja o wydaniu zezwolenia i zezwolenie na dopuszczenie do eksploatacji podsystemu strukturalnego.
2. Decyzja o odmowie wydania zezwolenia na dopuszczenie do eksploatacji podsystemu strukturalnego.

### **Opłaty obecnie obowiązujące:**

1. Opłata wstępna = Opłata wymagana przy składaniu wniosku (podstawa prawna: Dz. U. 2012 poz. 559 z późn.zm. Załącznik, pkt VII. 1. w tabeli).
2. Pozostała część opłaty wymagana przy wydawaniu dokumentu (podstawa prawna: Dz. U. 2013 poz. 131 par. 1 pkt 3. w tabeli oraz Dz. U. 2012 poz. 559 z późn. zm. Załącznik, pkt VII. 1. w tabeli) (zależy od czasu prowadzenia analizy merytorycznej wniosku).

### **Ograniczenia czasowe:**

1. Wynikają z Kpa.
2. Wezwanie do usunięcia braków formalnych we wniosku zobowiązuje podmiot którego to dotyczy do ich usunięcia w ciągu 7 dni (art. 64. § 2. Kpa).
3. Wezwanie do usunięcia uchybień dotyczących podsystemu strukturalnego w fazie weryfikacji/ analizy merytorycznej zobowiązuje podmiot którego to dotyczy do ich usunięcia w ciągu 7 dni (wg. art. 64. § 2. Kpa - o ile podsystem nie jest pojazdem kolejowym) .
4. Termin załatwienia sprawy (wydania decyzji administracyjnej - art. 35. § 3. Kpa):
  - a. nie później niż w ciągu 1 miesiąca od dnia wszczęcia postępowania,
  - b. nie później niż w ciągu dwóch miesięcy od dnia wszczęcia postępowania - dla sprawy szczególnie skomplikowanej.

