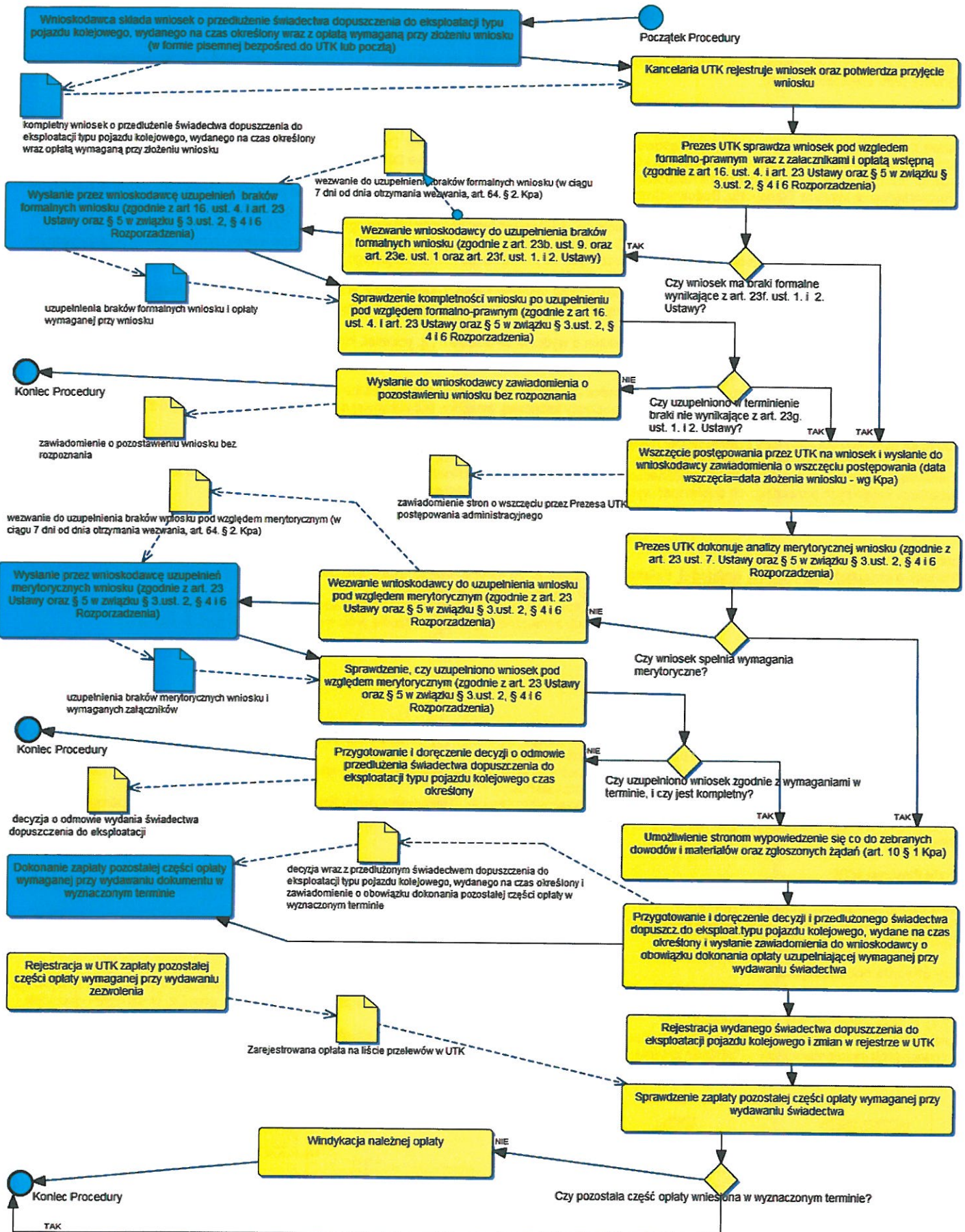


# PRZEDŁUŻENIE ŚWIADCZWA DLA TYPU POJAZDU NA CZAS OKREŚLONY



## INFORMACJE WAŻNE DLA WNIOSKODAWCÓW:

### Dotyczy przypadków:

1. Zgłoszenia wniosku o przedłużenie terminu ważności świadectwa dopuszczenia do eksploatacji typu pojazdu kolejowego na czas określony (kontynuacji prób eksploatacyjnych).

### Podstawa prawna procedury:

1. Ustawa z dnia 28 marca 2003 r. o transporcie kolejowym (Dz. U. z 2007 r. Nr 16, poz. 94, z późn. zm.) (Zwana także Ustawą).
2. Ustawa z dnia 14 czerwca 1960 r. Kodeks postępowania administracyjnego (tekst jednolity: Dz. U. z 2013 r., poz. 267) (Zwana także Kpa).
3. Rozporządzenie Ministra Transportu, Budownictwa i Gospodarki Morskiej z dnia 7 sierpnia 2012 r. w sprawie świadectw dopuszczenia do eksploatacji typu (Dz. U. 2012 nr 0 poz. 919) (zwane także Rozporządzeniem).
4. Rozporządzenie Ministra Transportu, Budownictwa i Gospodarki Morskiej z dnia 7 sierpnia 2012 w sprawie zakresu badań koniecznych do uzyskania świadectwa dopuszczenia do eksploatacji typu pojazdu kolejowego, świadectwa dopuszczenia do eksploatacji typu urządzenia przeznaczonego do prowadzenia ruchu kolejowego oraz świadectwa dopuszczenia do eksploatacji typu pojazdu kolejowego (Dz. U. 2012 nr 0 poz. 918).
5. Rozporządzenie Ministra Transportu, Budownictwa i Gospodarki Morskiej z dnia 7 sierpnia 2012 r. w sprawie wykazu typów budowli przeznaczonych do prowadzenia ruchu kolejowego, typów urządzeń przeznaczonych do prowadzenia ruchu kolejowego oraz typów pojazdów kolejowych, na które są wydawane świadectwa dopuszczenia do eksploatacji typu (Dz. U. 2012 nr 0 poz. 911).
6. Rozporządzenie Ministra Transportu, Budownictwa i Gospodarki Morskiej z dnia 2 maja 2012 r. w sprawie czynności wykonywanych przez Prezesa Urzędu Transportu Kolejowego, za które pobierane są opłaty, oraz wysokości tych opłat i trybu ich pobierania (Dz. U. 2012 nr 0 poz. 559 z późn. zm.).

**Katalog podmiotów uprawnionych do wystąpienia z wnioskiem o wydanie świadectwa**, tj. podmiot, który ubiega się o dopuszczenie do eksploatacji typu pojazdu kolejowego.

Zgodnie z § 3. ust. 1. Rozporządzenia, może to być:

- 1) Podmiot, o którym mowa w art. 23 ust. 2 Ustawy (tj. Zarządca linii metra, przewoźnik kolejowy realizujący przewozy w metrze, użytkownik bocznic kolejowej, przedsiębiorca wykonujący przewozy w obrębie bocznic kolejowej, zarządca linii kolejowej o szerokości torów mniejszej niż 1435 mm albo przewoźnik kolejowy realizujący przewozy na liniach kolejowych o szerokości torów mniejszej niż 1435 mm).
- 2) Producent albo jego upoważniony przedstawiciel mający siedzibę na terytorium Rzeczypospolitej Polskiej.
- 3) Przewoźnik kolejowy wykonujący przewozy wyłącznie po sieci kolejowej, o której mowa w art. 25a ust. 1 pkt 1 Ustawy (tj. sieci kolejowych, które są funkcjonalnie wyodrębnione z systemu kolei i przeznaczone tylko na potrzeby pasażerskich przewozów lokalnych, oraz miejskich lub podmiejskich przewoźników kolejowych prowadzących działalność wyłącznie w obrębie tych sieci kolejowych).
- 4) Wykonawca modernizacji;
- 5) Dysponent.

### Wymagane dokumenty wejściowe:

1. Wniosek o przedłużenie terminu ważności świadectwa dopuszczenia do eksploatacji typu pojazdu kolejowego na czas określony (kontynuacji prób eksploatacyjnych) powinien mieć załączniki w zakresie dotyczącym typu pojazdu kolejowego:

- a. jedynie nowe porozumienie w sprawie wykonania prób eksploatacyjnych, którego wzór określa załącznik nr 1 do rozporządzenia, wraz z ich programem – w przypadku nowych typów pojazdów kolejowych lub konieczności przeprowadzenia prób eksploatacyjnych (par. 6. Ust. 3 i 4. Rozporządzenia).

### Ograniczenia czasowe:

1. Wynikają z:
  - a) Kpa.
  - b) Rozporządzenia.
2. Wydanie świadectwa dopuszczenia do eksploatacji – powinno nastąpić do 2 miesięcy od dnia złożenia (wraz z dokumentacją) kompletnego wniosku o wydanie świadectwa tj. nie zawierającego braków (§ 5. ust. 1 Rozporządzenia).
3. Świadectwo jest wydawane na czas nieokreślony, a w przypadku nowych typów lub konieczności wykonania prób eksploatacyjnych, na czas określony – przewidziany na przeprowadzenie tych prób (§ 6. ust. 1. Rozporządzenia).
4. Wezwanie do usunięcia uchybień dotyczących typu pojazdu przeznaczonego do prowadzenia ruchu kolejowego zobowiązuje podmiot którego to dotyczy do ich usunięcia w ciągu 7 dni (art. 64. § 2. Kpa). Ograniczenie to obowiązuje zarówno w fazie weryfikacji formalno prawnej, jaki w fazie analizy merytorycznej.

### Decyzje Prezesa UTK:

1. Decyzja o wydaniu/ przedłużeniu świadectwa i świadectwo dopuszczenia do eksploatacji typu pojazdu kolejowego, wydane na czas określony – w związku z kontynuacją prób eksploatacyjnych.
2. Decyzja o odmowie wydania/ przedłużenia świadectwa dopuszczenia do eksploatacji typu pojazdu kolejowego, wydane na czas określony – w związku z kontynuacją prób eksploatacyjnych.

### Opłaty obecnie obowiązujące:

1. Opłata wstępna wymagana przy składaniu wniosku o przedłużenie terminu ważności świadectwa dopuszczenia do eksploatacji typu pojazdu kolejowego na czas określony (kontynuacji prób eksploatacyjnych)(Podstawa prawna: Dz. U. 2013 nr 0 poz. 131 par. 1 pkt 3. w tabeli oraz Dz. U. 2012 nr 0 poz. 559 par. 2 1). d) oraz Załącznik, pkt. X. 3. w tabeli).

2. Opłata uzupełniająca wymagana przy wydawaniu przedłużonego świadectwa dopuszczenia do eksploatacji typu pojazdu kolejowego na czas określony (kontynuacji prób eksploatacyjnych)(Podstawa prawna: Dz. U. 2013 nr 0 poz. 131 par. 1 pkt 3. w tabeli oraz Dz. U. 2012 nr 0 poz. 559 par. 2 1). d) oraz Załącznik, pkt. X. 3. w tabeli) (zależy od czasu prowadzenia analizy merytorycznej wniosku).

