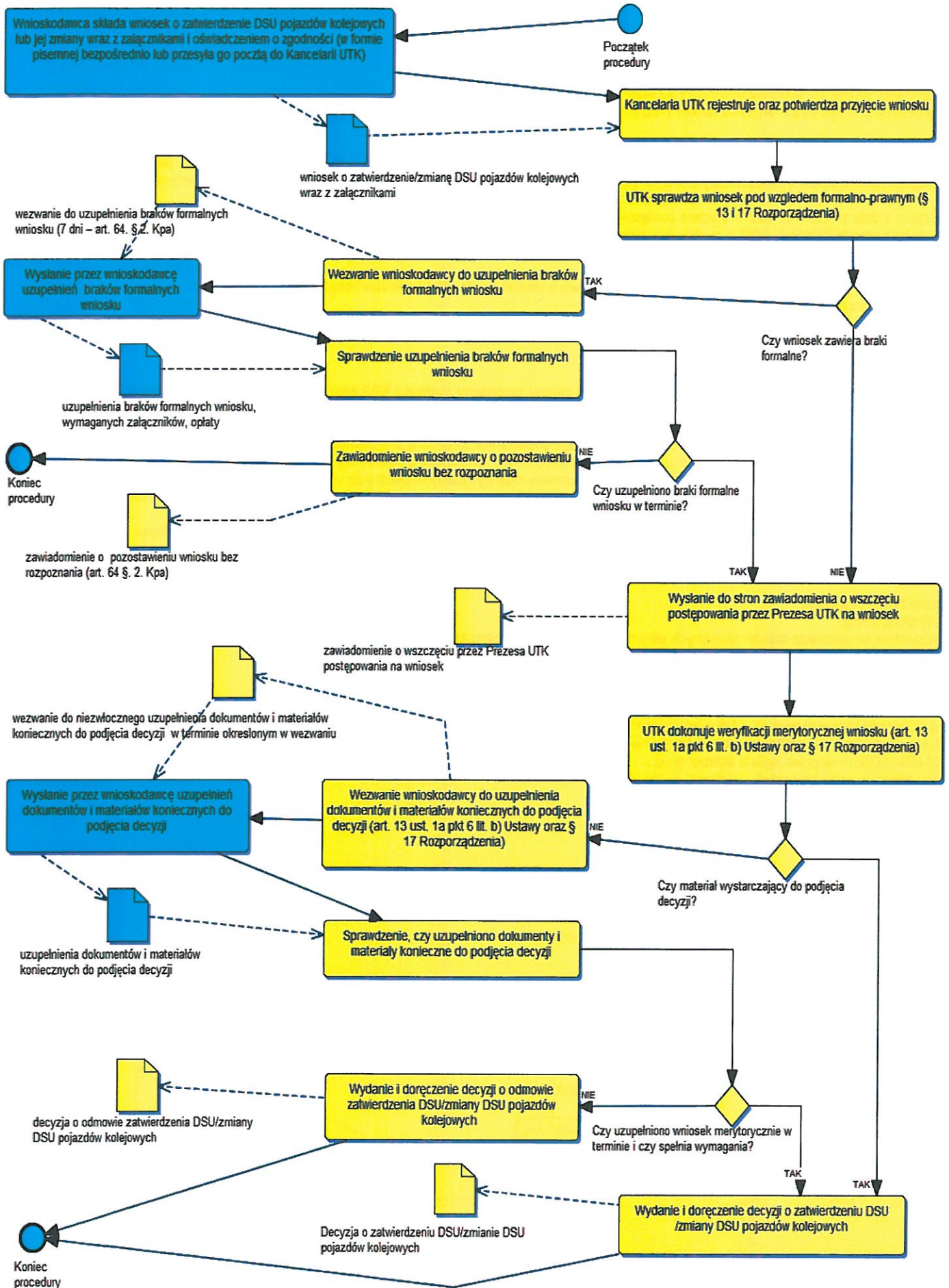


PROCEDURA ZATWIERDZANIA DOKUMENTACJI SYSTEMU UTRZYMANIA (DSU) POJAZDÓW KOLEJOWYCH



INFORMACJE WAŻNE DLA WNIOSKODAWCÓW:

Dotyczy przypadków:

1. Zgłoszenia wniosku o zatwierdzenie DSU pojazdów kolejowych.
2. Zgłoszenia wniosku o zatwierdzenie zmiany DSU pojazdów kolejowych.

Podstawy prawne procedury zatwierdzania lub zmiany DSU

1. Ustawa z dnia 28 marca 2003 r. o transporcie kolejowym (tekst jednolity: Dz. U. 2007 r. Nr 16, poz. 94 z późn. zm.). (Zwana także Ustawą).
2. Rozporządzenie Ministra Infrastruktury z dnia 12 października 2005 r. w sprawie ogólnych warunków technicznych eksploatacji pojazdów kolejowych (Dz. U. z 2005 r., Nr 212, poz. 1771 z późn. zm.) zwane także Rozporządzeniem.
3. Ustawa z dnia 14 czerwca 1960 r. Kodeks postępowania administracyjnego (tekst jednolity: Dz. U. z 2013 r., poz. 267). (Zwany także Kpa).
4. Ustawa z dnia 16 listopada 2006 r. o opłacie skarbowej (Dz. U. Nr 225, poz. 1635 z późn. zm.).
5. Ustawa z dnia 20 sierpnia 1997 r. o Krajowym Rejestrze Sądowym (tekst jednolity: Dz. U. z 2007 r. Nr 168, poz. 1186 z późn. zm.).

Katalog podmiotów uprawnionych do wystąpienia z wnioskiem o zatwierdzenie DSU pojazdów kolejowych:

1. Zarządca infrastruktury kolejowej.
2. Przewoźnik kolejowy.
3. Użytkownik bocznic kolejowej.

Wymagane dokumenty wejściowe:

1. Wniosek o zatwierdzenie DSU pojazdów kolejowych lub jej zmiany, podpisany zgodnie z KRS bądź wpisem do ewidencji działalności gospodarczej lub udzielonym pełnomocnictwem, sporządzony w oparciu o wzór wniosku zamieszczony na stronie internetowej UTK: www.utk.gov.pl.
2. Aktualny odpis z KRS Spółki lub wypis z ewidencji działalności gospodarczej.
3. Dokumentacja systemu utrzymania (DSU) pojazdu kolejowego powinna być złożona w 2 egzemplarzach, we właściwej formie redakcyjnej (gramatycznej, stylistycznej, porządkowej, itp.), trwale spięta, podpisana zgodnie z KRS lub wpisem do ewidencji działalności gospodarczej lub udzielonym pełnomocnictwem. Typ pojazdu kolejowego określony we wniosku musi być literalnie zgodny ze wskazanym w DSU.
4. Dokument stwierdzający udzielone pełnomocnictwa lub prokury albo jego odpis, wypis lub kopia (uwaga: do każdej sprawy/ wniosku należy dołączyć odrębne pełnomocnictwa).
5. Uwierzytelniony oryginał przelewu opłaty skarbowej z tytułu wydania każdej decyzji administracyjnej. (uwaga: do każdego wniosku musi być osobna opłata za decyzję).
6. Uwierzytelniony oryginał przelewu opłaty skarbowej z tytułu udzielenia pełnomocnictwa (uwaga: opłatę należy wnieść za każdy stosunek pełnomocnictwa).

Ograniczenia czasowe:

1. Wynikają z Kpa.
2. Wezwanie do usunięcia braków formalnych we wniosku zobowiązuje podmiot do ich usunięcia w terminie 7 dni zgodnie z art. 64 par. 2 Kpa.
3. Wezwanie do usunięcia braków merytorycznych niezwłocznie, w terminie określonym przez UTK.

Opłaty skarbowe obecnie obowiązujące:

1. Opłata skarbową w wysokości 10 zł. z tytułu wydania decyzji administracyjnej.
 2. Opłata skarbową w wysokości 17 zł. z tytułu przedłożenia pełnomocnictwa lub prokury w danym postępowaniu administracyjnym.
- Opłaty można uiścić na konto: Dzielnica Śródmieście m.st. Warszawy, ul. Nowogrodzka 43, 00-691 Warszawa Nr rachunku bankowego: 60 1030 1508 0000 0005 5001 0038 —dopisek :opłata skarbowa od...

Osoby dokonujące zapłaty opłaty skarbowej spoza granic Polski winny posłużyć się zapisem: Dzielnica Śródmieście m.st. Warszawy, ul. Nowogrodzka 43, 00-691 Warszawa

SWIFT CODE: CITIPLPX

IBAN: IBAN (spacja) PL60 1030 1508 0000 0005 5001 0038.

Decyzje Prezesa UTK:

1. Decyzja w sprawie zatwierdzenia DSU pojazdów kolejowych.
2. Decyzja w sprawie zatwierdzenia zmiany DSU pojazdów kolejowych.
3. Decyzja o odmowie zatwierdzenia DSU pojazdów kolejowych.
4. Decyzja o odmowie zatwierdzenia zmiany DSU pojazdów kolejowych.

UWAGA:

1. Kopia dokumentu stwierdzającego udzielenie pełnomocnictwa lub prokury powinna być potwierdzona za zgodność z oryginałem przez notariusza albo występującego w sprawie pełnomocnika będącego adwokatem, radcą prawnym, rzecznikiem patentowym lub doradcą podatkowym.
2. W niestandardowych przypadkach (np. wniosek o umorzenie postępowania, wniosek o zawieszenie postępowania, prośba o wydłużenie terminu uzupełnienia braków, dla spraw zaległych) możliwe są odstępstwa od niniejszej procedury.

