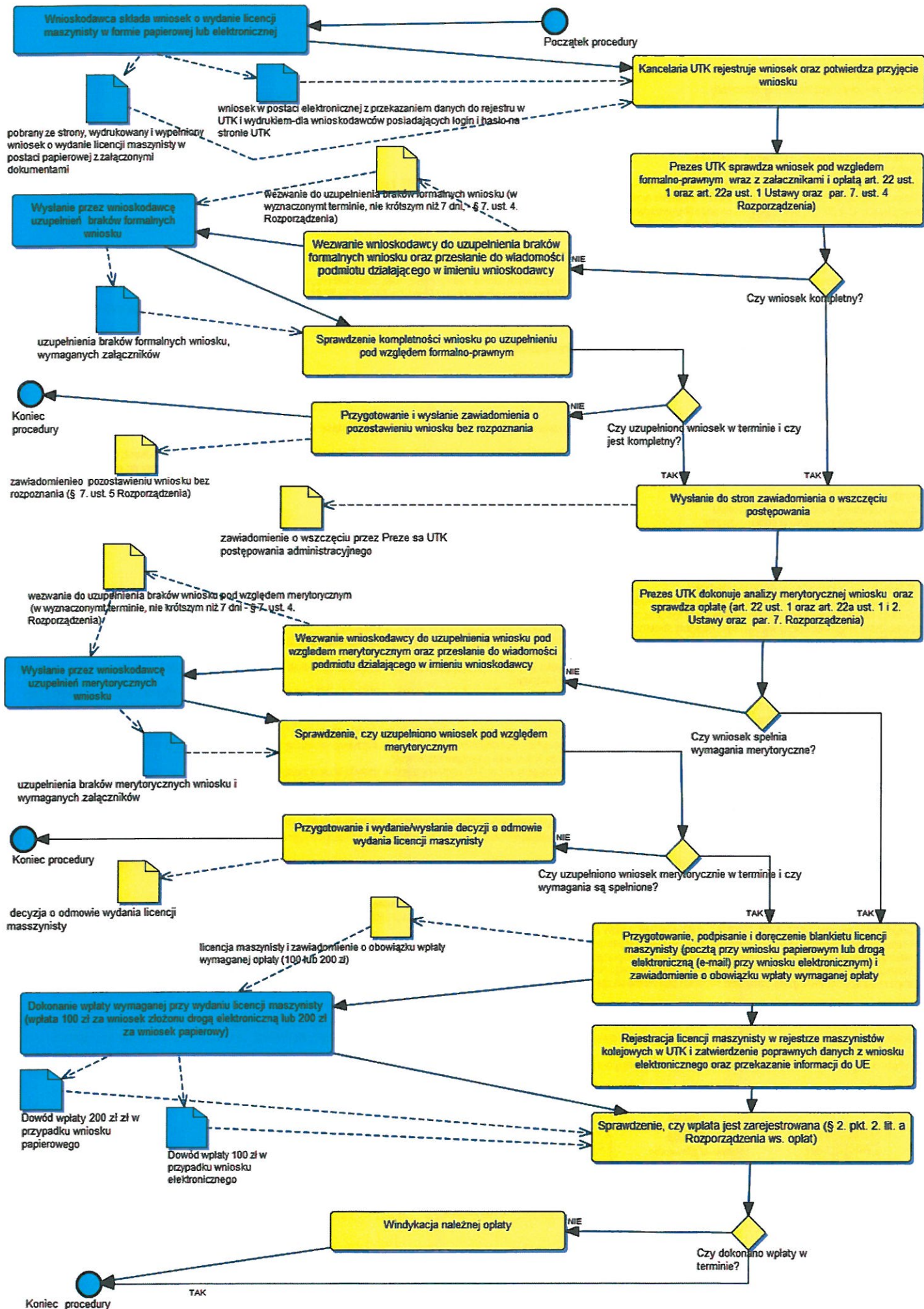


PROCEDURA WYDAWANIA LICENCJI MASZYNISTY



INFORMACJE WAŻNE DLA STRON POSTĘPOWANIA:

Dotyczy przypadków:

1. Złożenia wniosku o wydanie licencji maszynisty.

Podstawy prawne procedury:

Niniejsza Procedura stanowi opis sposobu wykonania zadania Prezesa UTK wynikającego z art. 22 ust. 1 oraz art. 22a ust. 1 ustawy z dnia 28 marca 2003 r. o transporcie kolejowym (Dz. U. z 2007 r. Nr 16, poz. 94, z późn. zm.) (Zwana także Ustawą).

Pozostałe akty prawne będące podstawą Procedury:

Prawo krajowe:

1. Rozporządzenie Ministra Infrastruktury z dnia 18 lutego 2011 r. w sprawie licencji maszynisty (Dz. U. Nr 66, poz. 346, z późn. zm.) § 7. 4. (Zwane także Rozporządzeniem).
2. Rozporządzenie MTBiGM z dnia 02 maja 2012 r. w sprawie czynności wykonywanych przez Prezesa Urzędu Transportu Kolejowego, za które pobierane są opłaty oraz wysokości tych opłat i trybu ich pobierania (Dz. U. z 2012 r., poz. 559) (Zwane także Rozporządzeniem ws opłat).
3. Ustawa z dnia 14 czerwca 1960 r. Kodeks postępowania administracyjnego (Dz. U. z 2013 r., poz. 267) – art. 104 i art. 107 par. 4. (Zwana także Kpa)

Prawo wspólnotowe:

1. Decyzja Komisji z dnia 29 października 2009 w sprawie przyjęcia podstawowych parametrów rejestrów licencji maszynisty i świadectw uzupełniających określonych w dyrektywie 2007/59/WE Parlamentu Europejskiego i Rady (Dz. Urz. L 8 z 13.01.2010, s. 1)
2. Rozporządzenie Komisji (UE) nr 36/2010 z dnia 3 grudnia 2009 r. w sprawie wspólnotowych wzorów licencji maszynisty, świadectw uzupełniających, uwierzytelnionych odpisów świadectw uzupełniających oraz wniosków o wydanie licencji maszynisty, zgodnie z dyrektywą 2007/59/WE Parlamentu Europejskiego i Rady (Dz. Urz. L 13 z 19.01.2010, s. 1).
3. Dyrektywa 2007/59/WE Parlamentu Europejskiego i Rady z dnia 23 października 2007 r. w sprawie przyznawania uprawnień maszynistom prowadzącym lokomotywy i pociągi w obrębie systemu kolejowego Wspólnoty (Dz. Urz. L 315 z 12.2007, s. 51)

Katalog podmiotów uprawnionych do wystąpienia z wnioskiem o wydanie licencji maszynisty.

1. Osoba ubiegająca się o wydanie licencji maszynisty.

Licencję maszynisty może uzyskać osoba, która:

- 1) nie była karana za przestępstwo umyślne,
- 2) ukończyła 20 lat,
- 3) ma co najmniej wykształcenie zasadnicze zawodowe,
- 4) spełnia wymagania zdrowotne, fizyczne i psychiczne określone w przepisach wydanych na podstawie art. 22a ust. 11. pkt. 2 ustawy o transporcie kolejowym,
- 5) odbyła szkolenie i zdała egzamin maszynisty.

2. Wniosek o wydanie licencji maszynisty może być złożony do Prezesa UTK również przez podmiot działający w imieniu wnioskodawcy (pracodawca lub podmiot, na rzecz którego usługi świadczy wnioskodawca). Podmiotem działającym w imieniu wnioskodawcy może być także ośrodek szkolenia i egzaminowania lub inny podmiot uprawniony do składania wniosków.

Decyzje Prezesa UTK.

1. Spersonalizowany blankiet licencji maszynisty.
2. Decyzja o odmowie wydania licencji maszynisty.

Wymagane dokumenty

Wniosek o wydanie licencji maszynisty wypełniony i podpisany wraz z załącznikami wymienionymi poniżej (sposób wypełniania opisano na stronie internetowej UTK):

1. Zgoda na przetwarzanie danych osobowych
2. Potwierdzenie najwyższego poziomu wykształcenia.
3. Dokumenty poświadczające kwalifikacje zawodowe (świadectwo zdania egzaminu maszynisty lub poświadczono prawo kierowania pojazdem kolejowym i zaświadczenie wydane przez przewoźnika kolejowego lub zarządcę infrastruktury kolejowej, u którego ta osoba jest zatrudniona w przypadku, gdy wnioskodawca uzyskał uprawnienia do kierowania pojazdem kolejowym przed dniem wejścia w życie rozporządzenia w sprawie licencji maszynisty i dokument stwierdzający spełnianie wymagań zdrowotnych (w jednym z 2 wariantów):
 - 3.1 Wariant I – w przypadku osób posiadających prawo do kierowania pojazdem kolejowym, o których jest mowa w § 11 rozporządzenia Ministra Infrastruktury z dnia 18 lutego 2011 r. w sprawie licencji maszynisty (Dz. U. Nr 66, poz. 346 z późn. zm.):
 - a. Poświadczona kopia prawa kierowania pojazdem kolejowym - w przypadku, gdy osoba ubiegająca się o wydanie licencji maszynisty przed dniem wejścia w życie rozporządzenia w sprawie licencji maszynisty, tj. przed 06 kwietnia 2011 r. posiadała prawo do kierowania pojazdem kolejowym.
 - b. Zaświadczenie wydane przez przewoźnika kolejowego albo zarządcę infrastruktury, albo użytkownika boczniczy kolejowej, u którego osoba ta jest zatrudniona albo na rzecz której świadczy ona usługi, potwierdzające wykonywanie czynności na stanowisku prowadzącego pojazd kolejowy, z wyłączeniem stanowisk maszynisty: zakładowego, żurawia kolejowego, dźwigu UK, pociągu do wymiany nawierzchni kolejowej i pociągu do naprawy podtorza (załącznik nr 2)
 - c. Poświadczona kopia zaświadczenia lekarskiego wydanego na podstawie rozporządzenia Ministra Infrastruktury z dnia 16 sierpnia 2004 r. w sprawie wykazu stanowisk bezpośrednio związanych z prowadzeniem i bezpieczeństwem ruchu kolejowego i warunków jakie powinny spełniać osoby zatrudnione na tych stanowiskach oraz prowadzący pojazdy kolejowe (Dz. U. Nr 212, poz. 2152, z późn. zm.)
 - 3.2 Wariant II – w pozostałych przypadkach (dla osób nieposiadających prawa do kierowania pojazdem kolejowym):
 - a. Orzeczenie lekarskie o zdolności fizycznej i psychicznej (wg wzoru określonego w zał. nr 3 do rozporządzenia w sprawie licencji maszynisty).
 - b. Świadectwo zdania egzaminu maszynisty (wg wzoru określonego w zał. nr 5 do rozporządzenia w sprawie licencji maszynisty), wydane przez podmiot wpisany na listę podmiotów uprawnionych do szkolenia i egzaminowania osób ubiegających się o licencje i świadectwa maszynisty, po odbyciu szkolenia i zdania egzaminu przez osobę ubiegającą się o wydanie licencji.
4. Oświadczenie o niekaralności za przestępstwa popełnione umyślnie.
5. Poświadczona kserokopia dowodu osobistego lub paszportu, zgodnie z zał. IV pkt 4. Rozporządzenia Komisji (UE) nr 36/2010 z dnia 03 grudnia 2009 r. w sprawie wspólnotowych wzorów licencji maszynisty, świadectw uzupełniających, uwierzytelnionych odpisów świadectw uzupełniających oraz wniosków o wydanie licencji maszynisty zgodnie z dyrektywą 2007/59/WE Parlamentu Europejskiego i Rady (Dz. Urz. UE L 13 z 29.1.2010).
6. Aktualne zdjęcie wnioskodawcy kolorowe lub czarno-białe o wymiarach 35 x 45 mm (forma zdjęcia paszportowego), podpisane na odwrocie imieniem i nazwiskiem osoby ubiegającej się o wydanie licencji.

Ograniczenia czasowe

1. Wynikają z ustawy o transporcie kolejowym, rozporządzenia w sprawie licencji maszynisty i Kodeksu postępowania administracyjnego.
2. Prezes Urzędu Transportu Kolejowego wzywa osobę ubiegającą się o wydanie licencji maszynisty do uzupełnienia w wyznaczonym terminie, nie krótszym niż 7 dni, wniosku lub dokumentów które należy przedłożyć z wnioskiem (§ 7. 4. Dz. U. z 2011, nr 66, poz. 346, z późn. zm.).
3. Prezes Urzędu Transportu Kolejowego wydaje licencje maszynisty w terminie 30 dni od dnia otrzymania kompletnego wniosku o jej wydanie, po stwierdzeniu, że osoba spełnia wymagania przewidziane ustawą z dnia 28 marca 2003 r. o transporcie kolejowym oraz rozporządzeniem (§ 7. 3. Dz. U. z 2011, nr 66, poz. 346 z późn. zm.).
4. Licencja maszynisty wydawana jest na okres 10 lat. Po upływie tego okresu Prezes UTK na wniosek maszynisty przedłuża ważność licencji, wydając ją na kolejne 10 lat, po uprzednim sprawdzeniu czy maszynista spełnia wymagania zdrowotne, fizyczne i psychiczne niezbędne do jej uzyskania zgodnie z art. 22 ust. 5 ustawy o transporcie kolejowym.

Opłata:

Z tytułu wydania, przedłużenia ważności, aktualizowania danych zawartych w licencji maszynisty oraz wydawania wtórników licencji pobierana jest opłata określona w art. 16. ust. 2. ustawy o transporcie kolejowym oraz w § 1 i § 2 pkt. 2. rozporządzenia w sprawie czynności wykonywanych przez Prezesa Urzędu Transportu Kolejowego, za które pobierane są opłaty oraz wysokości tych opłat i trybu ich pobierania (Dz. U. z 2012 r., poz. 559).

Wysokość opłaty wynosi 200 zł. W przypadku składania wniosku przy pomocy systemu teleinformatycznego (przez podmioty posiadające uprawnienia nadane przez UTK) pobierana jest opłata w wysokości 100 zł.

