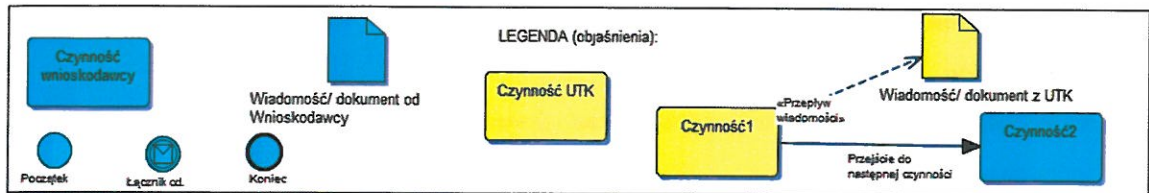
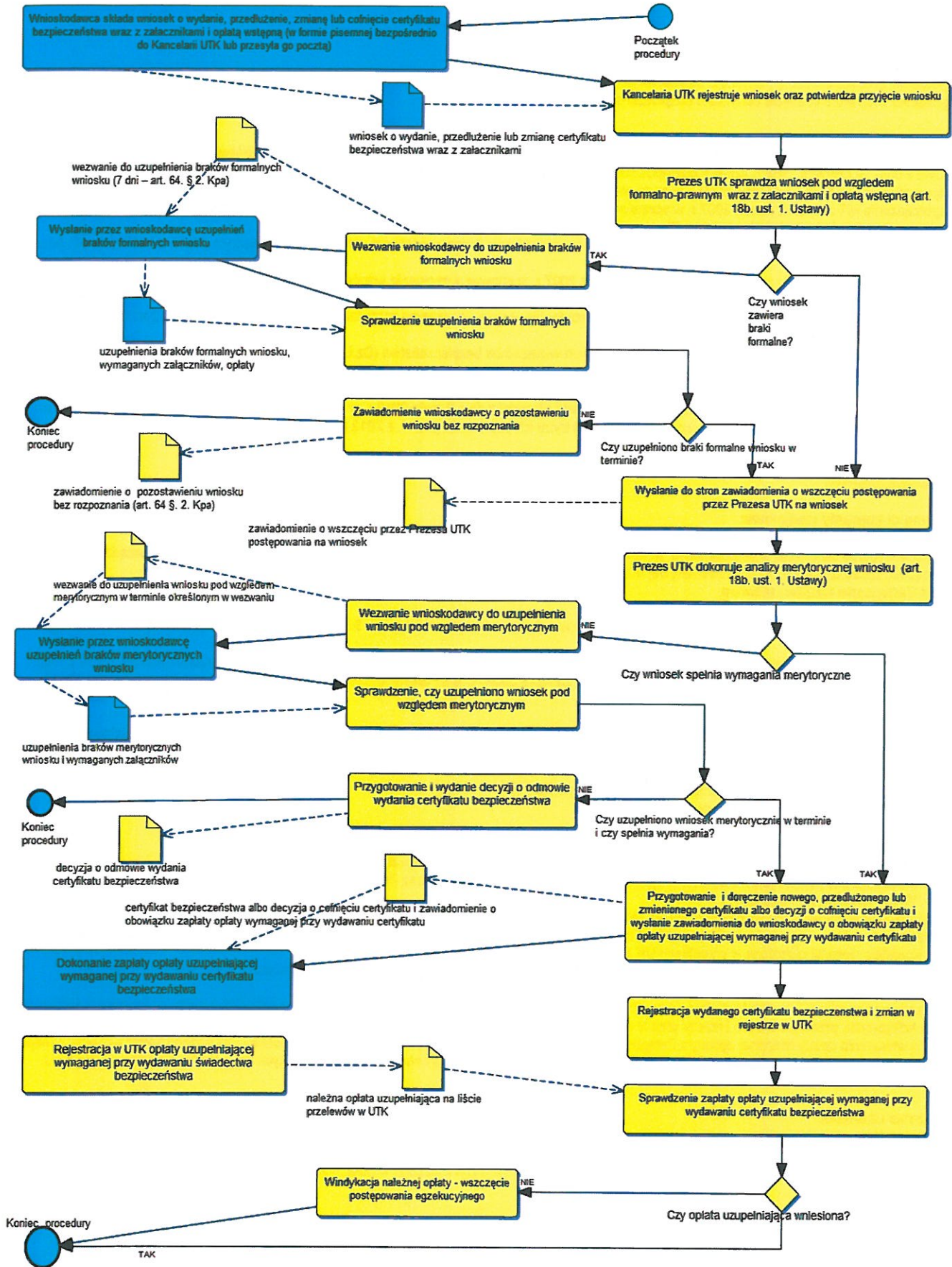


PROCEDURA WYDAWANIA CERTYFIKATÓW BEZPIECZEŃSTWA



INFORMACJE WAŻNE DLA STRON POSTĘPOWANIA:

Dotyczy przypadków:

1. Zgłoszenia wniosku o wydanie certyfikatu bezpieczeństwa.
2. Zgłoszenia wniosku o przedłużenie certyfikatu bezpieczeństwa.
3. Zgłoszenia wniosku o zmianę certyfikatu bezpieczeństwa.
4. Zgłoszenia wniosku o cofnięcie certyfikatu bezpieczeństwa.

Podstawa prawna procedury:

1. Ustawa z dnia 28 marca 2003 r. o transporcie kolejowym (Dz. U. z 2007 r. Nr 16, poz. 94, z późn. zm.) zwana też Ustawą.
2. Ustawa z dnia 14 czerwca 1960 r. Kodeks postępowania administracyjnego (tekst jednolity: Dz. U. z 2013 r., poz. 267) zwana też Kpa.
3. Rozporządzenie MT z dnia 5 grudnia 2006 r. w sprawie sposobu uzyskania certyfikatu bezpieczeństwa (Dz. U. z dnia 14 grudnia 2006 r.).
4. Rozporządzenie MT z dnia 12 marca 2007 r. w sprawie warunków oraz trybu wydawania i cofania autoryzacji bezpieczeństwa, certyfikatów bezpieczeństwa i świadectw bezpieczeństwa (Dz.U. z 2007 r. Nr 57, poz. 389).
5. Rozporządzenie MT z dnia 19 marca 2007 r. w sprawie systemu zarządzania bezpieczeństwem w transporcie kolejowym (Dz.U. z 2007 r. Nr 60, poz. 407).
6. Rozporządzenie Komisji (WE) Nr 653/2007 z dnia 13 czerwca 2007 r. w sprawie stosowania wspólnego europejskiego wzoru certyfikatów bezpieczeństwa i wniosków o ich wydanie.
7. Rozporządzenie MI z dnia 22 maja 2009 r. zmieniające rozporządzenie w sprawie systemu zarządzania bezpieczeństwem w transporcie kolejowym (Dz.U. z 2009 r. Nr 91, poz. 744).
8. Rozporządzenie MI z dnia 20 lipca 2010 r. w sprawie wspólnych wskaźników bezpieczeństwa (Dz.U. Nr 142, poz. 952).
9. Dyrektywa 2004/49/WE Parlamentu Europejskiego i Rady z dn. 29 kwietnia 2004 r. w sprawie bezpieczeństwa kolei wspólnotowych.
10. Ustawa z dnia 19 sierpnia 2011 r. o przewozie towarów niebezpiecznych (Dz. U. Nr 227, poz. 1367, z późn. zm Ustawa z dnia 14 czerwca 1960 r.
11. Rozporządzenie Ministra Transportu, Budownictwa i Gospodarki Morskiej z dnia 2 maja 2012 r. w sprawie czynności wykonywanych przez Prezesa UTK, za które pobierane są opłaty, oraz wysokości tych opłat i trybu ich pobierania (Dz. U. z 2012 poz. 559 z późn. zm.).

Katalog podmiotów uprawnionych do wystąpienia z wnioskiem o wydanie certyfikatu bezpieczeństwa:

1. Przewoźnik kolejowy.

Wymagane dokumenty wejściowe:

Certyfikat bezpieczeństwa cz. A, będący akceptacją systemu zarządzania bezpieczeństwem:

1. Wniosek o wydanie certyfikatu bezpieczeństwa, podpisany zgodnie z KRS bądź wpisem do ewidencji działalności gospodarczej, sporządzony w oparciu o wzór wniosku zamieszczony na stronie internetowej urzędu: www.utk.gov.pl.
2. System Zarządzania Bezpieczeństwem.
3. Aktualny odpis KRS Spółki.
4. Streszczenie instrukcji dotyczącej systemu zarządzania bezpieczeństwem, o którym mowa w art. 9. Dyrektywy 2004/49/WE i w załączniku III do niej.
5. Kopie posiadanych licencji.
6. Dowód wniesienia opłaty wstępnej zgodny z Załącznikiem do Rozporządzenia Ministra Transportu, Budownictwa i Gospodarki Morskiej z dnia 2 maja 2012 r. w sprawie czynności wykonywanych przez Prezesa UTK, za które pobierane są opłaty, oraz wysokości tych opłat i trybu ich pobierania (Dz. U. 2012 poz. 559 z późn. zm.).

Certyfikat bezpieczeństwa cz. B:

1. Wniosek o wydanie certyfikatu bezpieczeństwa, podpisany zgodnie z KRS bądź wpisem do ewidencji działalności gospodarczej, sporządzony w oparciu o wzór wniosku zamieszczony na stronie internetowej urzędu: www.utk.gov.pl.
2. Aktualny odpis KRS Spółki.
3. Kopia zaświadczenia o statystycznym numerze identyfikacyjnym REGON.
4. Kopia decyzji o nadaniu numeru identyfikacji podatkowej NIP.
5. Kopię licencji.
6. Kopię certyfikatu bezpieczeństwa cz. A.
7. Oświadczenie określające linie kolejowe, na których będzie prowadzona działalność gospodarcza.
8. Wykaz świadectw dopuszczenia do eksploatacji typu pojazdu kolejowego wydanych przez Prezesa UTK- na przewidziane do eksploatacji pojazdy kolejowe. W tym lokomotywy i wagony.
9. Oświadczenie o posiadaniu świadectw sprawności technicznej na eksploatowane pojazdy kolejowe.
10. Oświadczenie potwierdzające, że osoby bezpośrednio związane z prowadzeniem i bezpieczeństwem ruchu kolejowego oraz prowadzący pojazdy kolejowe spełniają warunki określone w przepisach UE oraz w przepisach krajowych.
11. Wykaz wewnętrznych regulacji określających warunki techniczne oraz zasady i wymagania związane z eksploatacją i utrzymaniem pojazdów kolejowych.
12. Polisa ubezpieczeniowa lub certyfikat ubezpieczeniowy stwierdzający ubezpieczenie od odpowiedzialności cywilnej za szkody związane z eksploatacją pojazdów kolejowych, przewozem osób i rzeczy oraz w stosunku do osób trzecich.
13. Dowód wniesienia opłaty wstępnej zgodny z Załącznikiem do Rozporządzenia Ministra Transportu, Budownictwa i Gospodarki Morskiej z dnia 2 maja 2012 r. w sprawie czynności wykonywanych przez Prezesa UTK, za które pobierane są opłaty, oraz wysokości tych opłat i trybu ich pobierania (Dz. U. 2012 poz. 559 z późn. zm.)

Ograniczenia czasowe:

1. Wynikają z Kpa.
2. Wezwanie do usunięcia braków formalnych we wniosku zobowiązuje podmiot do ich usunięcia w terminie 7 dni.
3. Wezwanie do usunięcia braków merytorycznych, w terminie określonym w wezwaniu UTK w zależności od rodzaju braku.

Decyzje Prezesa UTK:

1. Decyzja (nowy certyfikat bezpieczeństwa).
2. Decyzja (przedłużony certyfikat bezpieczeństwa).
3. Decyzja (zmieniony certyfikat bezpieczeństwa).
4. Decyzja o cofnięciu certyfikatu bezpieczeństwa.
5. Decyzja o odmowie wydania certyfikatu bezpieczeństwa.

Opłaty obecnie obowiązujące:

1. Opłata wstępna za wniesienie wniosku.
2. Opłata uzupełniająca wymagana przy wydaniu certyfikatu (zależy od czasu prowadzenia analizy wniosku).