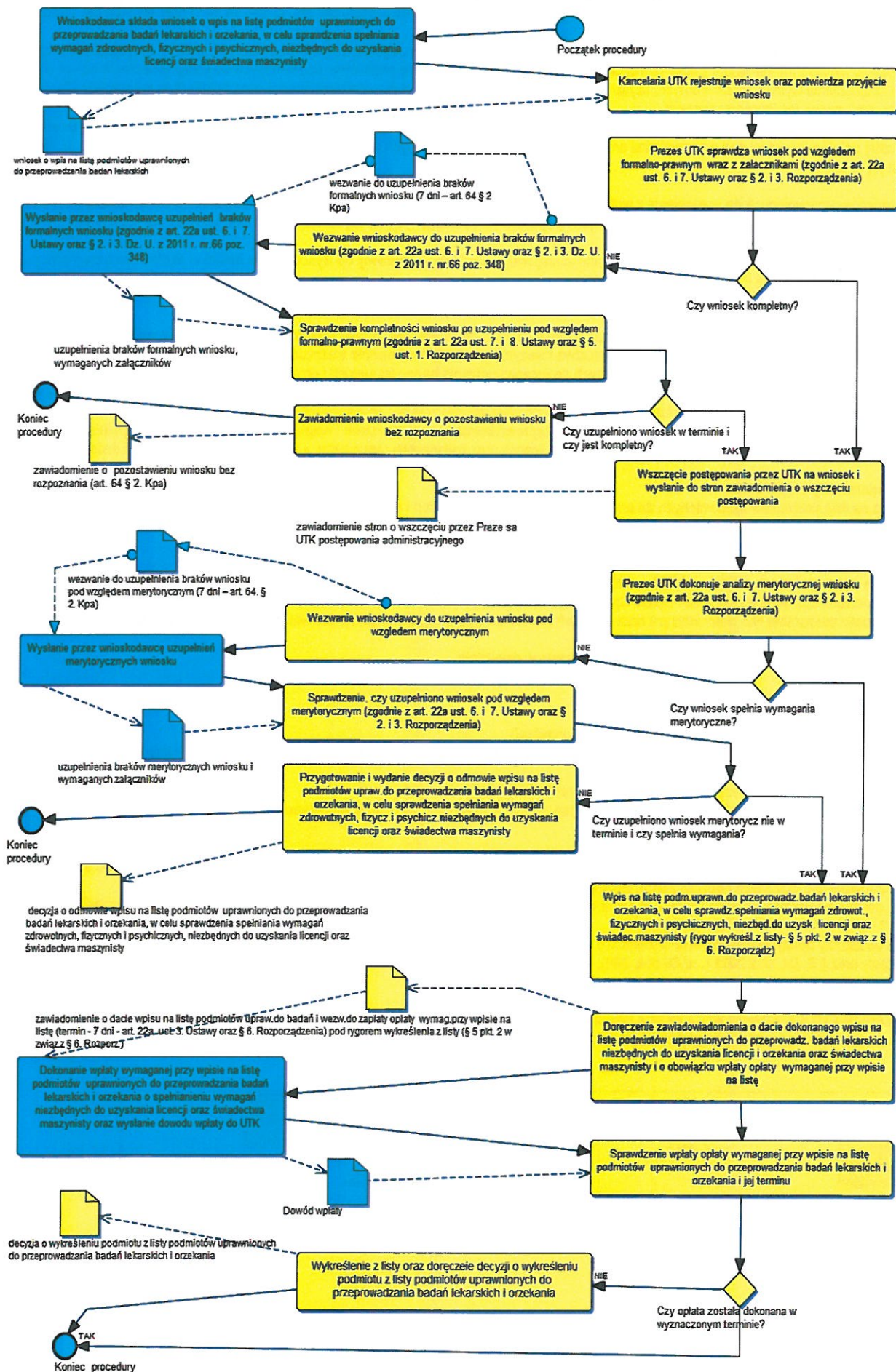


PROCEDURA DOKONYWANIA WPISU NA LISTĘ PODMIOTÓW UPRAWNIONYCH DO PRZEPROWADZANIA BADAŃ LEKARSKICH I ORZEKANIA, W CELU SPRAWDZENIA SPEŁNIANIA WYMAGAŃ ZDROWOTNYCH, FIZYCZNYCH I PSYCHICZNYCH, NIEZBĘDNYCH DO UZYSKANIA LICENCJI ORAZ ŚWIADECTWA MASZYNISTY, A TAKŻE ZACHOWANIA WAŻNOŚCI ŚWIADECTWA MASZYNISTY



INFORMACJE WAŻNE DLA STRON POSTĘPOWANIA:

Dotyczy przypadków:

1. Wniosku o wpis na listę podmiotów uprawnionych do przeprowadzania badań lekarskich i orzekania, w celu sprawdzenia spełnienia wymagań zdrowotnych, fizycznych i psychicznych, niezbędnych do uzyskania licencji oraz świadectwa maszynisty.

Podstawy prawne procedury:

1. Ustawa z dnia 28 marca 2003 r. o transporcie kolejowym (Dz. U. z 2007 r. Nr 16, poz. 94, z późn. zm. art. 13 ust. 1a pkt 5 oraz art. 22a ust. 1 pkt 2) zwana też Ustawą.
2. Ustawa z dnia 14 czerwca 1960 r. Kodeks postępowania administracyjnego (tekst jednolity: Dz. U. z 2013 r., poz. 267 z późn. zm.) zwana też Kpa.
3. Rozporządzenie Ministra Infrastruktury z dnia 15 marca 2011 r. w sprawie wpisu na listę podmiotów uprawnionych do przeprowadzania badań w celu sprawdzenia spełnienia wymagań zdrowotnych, fizycznych i psychicznych, niezbędnych do uzyskania licencji oraz świadectwa maszynisty (Dz. U. Nr 66, poz. 348 z późn. zm.) zwane też Rozporządzeniem.
4. Rozporządzenie Ministra Zdrowia i Opieki Społecznej z dnia 30 maja 1996 r. w sprawie przeprowadzania badań lekarskich pracowników, zakresu profilaktycznej opieki zdrowotnej nad pracownikami oraz orzeczeń lekarskich wydawanych do celów przewidzianych w Kodeksie pracy (Dz. U. Nr 69, poz. 332, z późn. zm.) § 7, ust. 5.

Katalog podmiotów uprawnionych do wystąpienia z wnioskiem o wpis na listę podmiotów uprawnionych do przeprowadzania badań lekarskich i orzekania, w celu sprawdzenia spełnienia wymagań zdrowotnych, fizycznych i psychicznych, niezbędnych do uzyskania licencji oraz świadectwa maszynisty, a także zachowania ważności świadectwa maszynisty:

1. podmiot spełniający wymagania określone w przepisach prawa krajowego (podmiot uprawniony do wykonywania badań w służbie medycyny pracy, zajmujące się zadaniami medycyny kolejowej - **Art. 22a. ust. 6. Ustawy**).

Decyzje Prezesa UTK:

1. Wpis na listę podmiotów uprawnionych do przeprowadzania badań lekarskich i orzekania, w celu sprawdzenia spełnienia wymagań zdrowotnych, fizycznych i psychicznych, niezbędnych do uzyskania licencji oraz świadectwa maszynisty, a także zachowania ważności świadectwa maszynisty.
2. Decyzja o odmowie wpisu na listę podmiotów uprawnionych do przeprowadzania badań lekarskich i orzekania, w celu sprawdzenia spełnienia wymagań zdrowotnych, fizycznych i psychicznych, niezbędnych do uzyskania licencji oraz świadectwa maszynisty, a także zachowania ważności świadectwa maszynisty.
3. Decyzja o wykreśleniu podmiotu z listy podmiotów uprawnionych do przeprowadzania badań lekarskich i orzekania.
4. Zaświadczenie o wpisie na listę podmiotów uprawnionych do przeprowadzania badań lekarskich i orzekania, w celu sprawdzenia spełnienia wymagań zdrowotnych, fizycznych i psychicznych, niezbędnych do uzyskania licencji oraz świadectwa maszynisty, a także zachowania ważności świadectwa maszynisty.

Wymagane dokumenty wejściowe

Wniosek o wpis na listę podmiotów uprawnionych do przeprowadzania badań lekarskich i orzekania, w celu sprawdzenia spełnienia wymagań zdrowotnych, fizycznych i psychicznych, niezbędnych do uzyskania licencji oraz świadectwa maszynisty, a także zachowania ważności świadectwa maszynisty (zgodnie z art. 22a ust. 7 Ustawy). Do wniosku załącza się (§ 2. Dz. U. Nr 66, poz. 348):

1. Wypis z rejestru zakładów opieki zdrowotnej.
2. Oświadczenie o zatrudnieniu co najmniej dwóch lekarzy spełniających wymagania, o których mowa w § 7, ust. 5 rozporządzenie Ministra Zdrowia i Opieki Społecznej z dnia 30 maja 1996 r. w sprawie przeprowadzania badań lekarskich pracowników, zakresu profilaktycznej opieki zdrowotnej nad pracownikami oraz orzeczeń lekarskich wydawanych do celów przewidzianych w Kodeksie pracy (Dz. U. Nr 69, poz. 332, z późn. zm.).
3. Oświadczenie o zatrudnieniu lekarza posiadającego specjalizację w dziedzinie:
 - a) otorynolaryngologii,
 - b) okulistyki,
 - c) neurologii- lub współpracy z takimi lekarzami na podstawie umów cywilnoprawnych.
4. Oświadczenie o zatrudnieniu psychologa, który odbył szkolenie w jednostce prowadzącej szkolenia w zakresie psychologii kolejowej, lub współpracy z takim psychologiem na podstawie umowy cywilnoprawnej.
5. Oświadczenie o zapewnieniu nieodpłatnego wykonywania badań ponownych.
6. Oświadczenie o posiadaniu uprawnień do wykonywania badań w służbie medycyny pracy oraz zajmowaniu się zadaniami medycyny kolejowej

Ograniczenia czasowe

1. Ustawy o transporcie kolejowym i rozporządzenia w sprawie wpisu na listę podmiotów uprawnionych do przeprowadzania badań w celu sprawdzenia spełnienia wymagań zdrowotnych, fizycznych i psychicznych, niezbędnych do uzyskania licencji oraz świadectwa maszynisty.
2. Wezwanie do uzupełnienia braków we wniosku w terminie 7 dni od dnia dostarczenia do wnioskodawcy wezwania do uzupełnienia wniosku (termin - 7 dni – art. 64. § 2. Kpa).
3. Wezwanie do zapłaty opłaty za wpis na listę w terminie 7 dni od daty dostarczenia do wnioskodawcy wezwania do dokonania opłaty (termin - 7 dni - art. 22a. ust. 3. Ustawy oraz § 6. Dz. U. z 2011 r. nr.66 poz. 348).

Opłaty

Za czynności Prezesa UTK w zakresie wpisu na listę pobierana jest opłata w wysokości stanowiącej równowartość w złotych 200 euro, ustalonej przy zastosowaniu kursu średniego, ogłaszanego przez Narodowy Bank Polski, obowiązującego w dniu wpisu na listę – art. 22a ust. 3 ustawy o transporcie kolejowym.

