

Urząd Transportu Kolejowego

<https://utk.gov.pl/pl/raporty-i-analizy/analizy-i-monitoring/statystyka-przewozow-pa/dane-archiwalne/14132,Dane-eksploatacyjne-w-2018-r.html>
25.04.2024, 17:07

Strona posiada nowszą wersję

[Kliknij tutaj, aby przejść dalej](#)

Dane eksploatacyjne w 2018 r.

Liczba pasażerów, praca przewozowa, praca eksploatacyjna, udział przewoźników. (Następna publikacja - 30 maja 2018 r.)

A large, light gray icon of a document with a folded corner, representing a file. In the center of the document is a dark green rectangle with the white text 'XLSX' in a bold, sans-serif font.

XLSX

[Szczegółowe dane](#)

[w pliku MS Excel](#)

Przewozy pasażerskie ogółem

Parametry	styczeń - marzec 2018	styczeń - marzec 2017	styczeń - marzec 2016	zmiana % 2018/2017	zmiana % 2017/2016
liczba pasażerów (mln)	72,20	75,74	71,49	-4,67%	5,94%
praca przewozowa (mln pas-km)	4 594,80	4 654,28	4 287,72	-1,28%	8,55%
praca eksploatacyjna(mln poc-km)	41,30	40,33	39,20	2,42%	2,86%

Liczba pasażerów [mln osób]

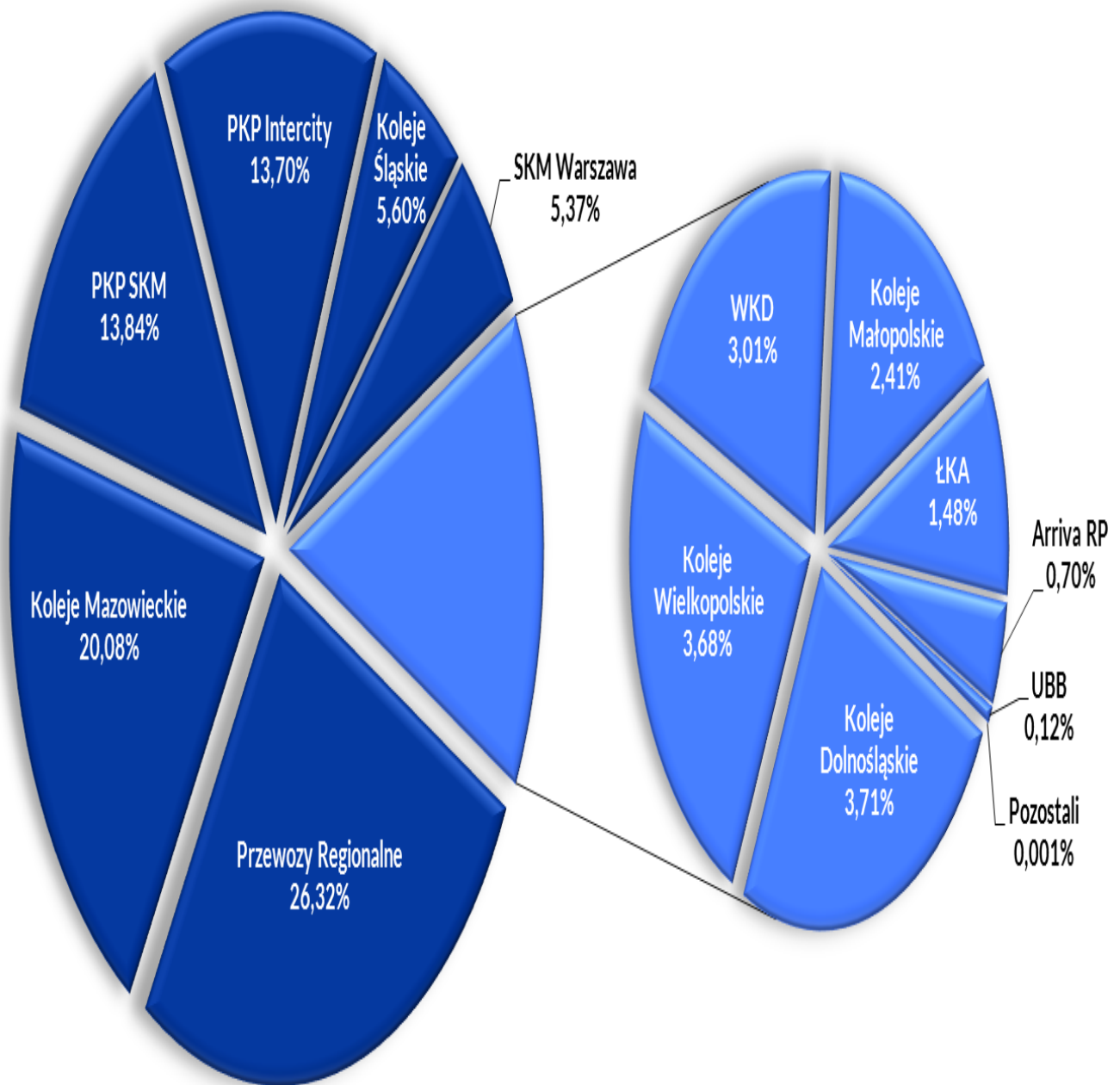
	2018	2017	2016	zmiana % 2018/2017	zmiana % 2017/2016
styczeń	24,92	25,71	23,36	-3,08%	10,05%
luty	23,03	23,55	23,41	-2,20%	0,59%
marzec	24,25	26,48	24,72	-8,42%	7,13%
kwiecień		25,11	24,55		2,27%
maj		26,82	25,44		5,43%

	2018	2017	2016	zmiana % 2018/2017	zmiana % 2017/2016
czerwiec		25,80	24,38		5,81%
lipiec		25,29	25,43		-0,56%
sierpień		24,95	24,24		2,95%
wrzesień		24,14	23,32		3,51%
październik		26,55	25,68		3,39%
listopad		24,88	24,61		1,08%
grudzień		24,28	23,40		3,75%

Udział przewoźników wg liczby pasażerów

	I-III 2018	I-III 2017	2017
Przewozy Regionalne	26,32%	27,24%	26,31%
Koleje Mazowieckie	20,08%	21,77%	20,44%
PKP SKM	13,84%	13,62%	13,94%
PKP Intercity	13,70%	12,31%	14,11%
Koleje Śląskie	5,60%	5,12%	5,18%
SKM Warszawa	5,37%	7,99%	7,60%
Koleje Dolnośląskie	3,71%	2,97%	3,09%
Koleje Wielkopolskie	3,68%	2,79%	2,67%
WKD	3,01%	2,38%	2,55%
Koleje Małopolskie	2,41%	1,78%	1,89%
ŁKA	1,48%	1,17%	1,27%
Arriva RP	0,70%	0,75%	0,77%
UBB	0,12%	0,11%	0,17%
Pozostali	0,001%	0,001%	0,02%

Udział przewoźników wg liczby pasażerów styczeń - marzec 2018



Praca przewozowa [mln pasażerokilometrów]

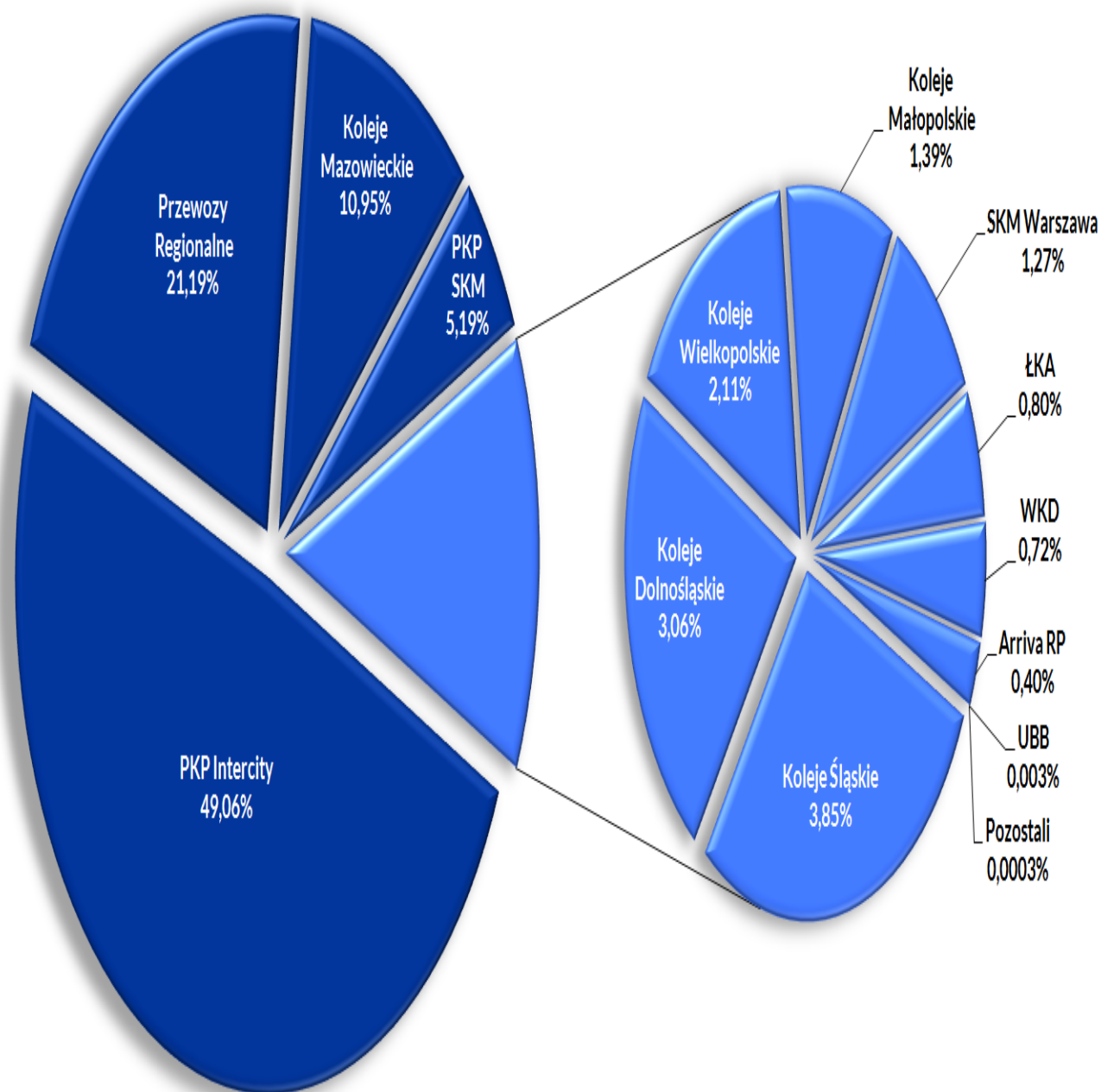
	2018	2017	2016	zmiana % 2018/2017	zmiana % 2017/2016
styczeń	1 564,81	1 556,10	1 385,45	0,56%	12,32%
luty	1 482,42	1 502,47	1 437,02	-1,33%	4,55%
marzec	1 547,57	1 595,72	1 465,25	-3,02%	8,90%
kwiecień		1 645,83	1 494,78		10,11%
maj		1 754,83	1 637,91		7,14%
czerwiec		1 805,86	1 609,51		12,20%
lipiec		2 046,50	1 986,52		3,02%
sierpień		2 021,84	1 944,74		3,96%
wrzesień		1 619,28	1 564,12		3,53%
październik		1 662,39	1 596,76		4,11%

	2018	2017	2016	zmiana % 2018/2017	zmiana % 2017/2016
listopad		1 551,05	1 530,79		1,32%
grudzień		1 559,17	1 528,15		2,03%

Udział przewoźników wg pracy przewozowej

	I-III 2018	I-III 2017	2017
PKP Intercity	49,06%	46,27%	51,13%
Przewozy Regionalne	21,19%	22,80%	20,74%
Koleje Mazowieckie	10,95%	12,32%	10,77%
PKP SKM	5,19%	5,83%	5,42%
Koleje Śląskie	3,85%	3,47%	3,38%
Koleje Dolnośląskie	3,06%	2,63%	2,50%
Koleje Wielkopolskie	2,11%	2,11%	1,76%
Koleje Małopolskie	1,39%	0,82%	0,83%
SKM Warszawa	1,27%	1,95%	1,70%
ŁKA	0,80%	0,72%	0,70%
WKD	0,72%	0,59%	0,58%
Arriva RP	0,40%	0,49%	0,47%
UBB	0,003%	0,003%	0,004%
Pozostali	0,0003%	0,001%	0,01%

Udział przewoźników wg pracy przewozowej styczeń - marzec 2018

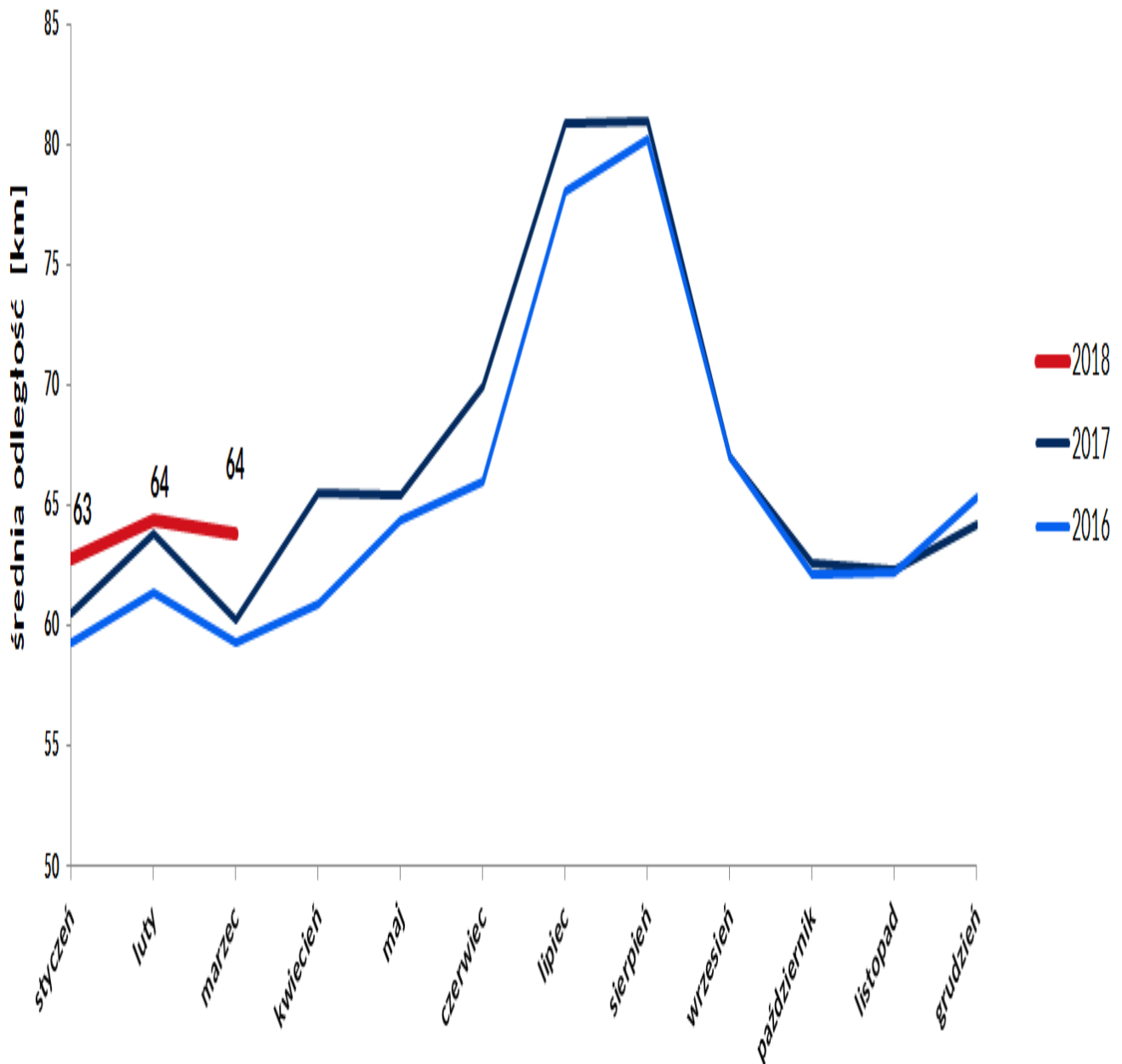


Praca eksploatacyjna [mln pociągokilometrów]

	2018	2017	2016	zmiana % 2018/2017	zmiana % 2017/2016
styczeń	14,27	13,77	13,20	3,58%	4,36%
luty	12,96	12,63	12,74	2,62%	-0,92%
marzec	14,08	13,93	13,26	1,08%	5,01%
kwiecień		13,08	12,98		0,79%
maj		13,86	13,47		2,92%
czerwiec		13,43	13,34		0,68%
lipiec		14,03	14,28		-1,74%
sierpień		14,27	14,01		1,83%
wrzesień		13,11	13,07		0,32%
październik		13,50	13,23		2,01%
listopad		13,07	12,92		1,16%
grudzień		13,59	13,48		0,82%

Średnia odległość przejazdu pasażera [km]

	2018	2017	2016	zmiana % 2018/2017	zmiana % 2017/2016
styczeń	63	61	59	3,75%	2,06%
luty	64	64	61	0,88%	3,94%
marzec	64	60	59	5,89%	1,66%
kwiecień		66	61		7,66%
maj		65	64		1,62%
czerwiec		70	66		6,04%
lipiec		81	78		3,60%
sierpień		81	80		0,99%
wrzesień		67	67		0,02%
październik		63	62		0,70%
listopad		62	62		0,25%
grudzień		64	65		-1,66%



Wykaz przewoźników realizujących w 2018 r. przewozy pasażerskie na podstawie licencji wydanej przez Prezesa Urzędu Transportu Kolejowego

1	PKP Intercity S.A.
2	PKP SKM w Trójmieście sp. z o.o.
3	Przewozy Regionalne Sp. z o.o.
4	Koleje Mazowieckie - KM sp. z o.o.
5	Warszawska Kolej Dojazdowa sp. z o.o.
6	Szybka Kolej Miejska sp. z o.o. - Warszawa
7	Koleje Dolnośląskie S.A.

8	Koleje Wielkopolskie sp. z o.o.
9	Koleje Śląskie sp. z o.o.
10	Arriva RP sp. z o.o.
11	Łódzka Kolej Aglomeracyjna sp. z o.o.
12	Koleje Małopolskie sp. z o.o.
13	Cargo Master sp. z o.o.
14	SKPL Cargo sp. z o.o.

Uwaga: dane nie obejmują przewozów na liniach wąskotorowych, dane mogą podlegać korektom i uzupełnieniom. Różnice między wartościami ogółem, a poszczególnymi tabelami wynikają z zaokrągleń.

Dokładne wartości dostępne są w pliku Excel.

Departament Regulacji Rynku
Wydział Analiz i Monitoringu Rynku

analizy@utk.gov.pl

tel. 22 749 15 50